



ALOO
TELECOM

O Futuro chega mais rápido

Quem somos?



Empresa brasileira com sede na Cidade de **Maceió** - Alagoas. Atuou como provedor de acesso à Internet banda larga via cabo (parceria com a antiga Big TV, hoje NET) e via rádio (backbone próprio)

200

Iniciou a **construção de MANs** - Metropolitan Area Networks, em Maceió, e redirecionou o **foco para o mercado corporativo** e reforçou a atuação no Estado de Alagoas

200

Construção do **Backbone Nordeste em Fibra Óptica** interligando **Salvador a Fortaleza** e as principais Cidades Regionais - **25 mil quilômetros** de rede de fibra óptica

201

Primeira Operadora de Telecomunicações a implantar **redes FTTX** no Nordeste

201

A Aloo Telecom implanta o **Cloud Xpress** e o **DTN-X**

201

200

4 Provedor de **serviços** de comunicações de dados de alto desempenho e disponibilidade

201

2 Resultado foi a conquista de importantes clientes, além do **lançamento de novos produtos como Lan-to-Lan e VPN IP MPLS**

201

5 Implantação e ativação da Rede Óptica com tecnologia **DWDM** com capacidade para **4 Tbps**

201

7 Parceria estratégica com a criação do produto **Aloo Cloud Powered By Oracle**

Backbone Nacional



Fortaleza Natal

João Pessoa

Recife

Maceió

Aracaju

Salvador

Projeto COLMEIA



Proposta

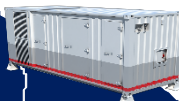
Serviço de PaaS DB Distribuído

Projeto Regional - NE

DR FastConnect - SPO ou EUA

Menor Latência (Abaixo de 15ms)

Site A



Fortaleza
a
Ascenty

Site B



Salvador
Telxius



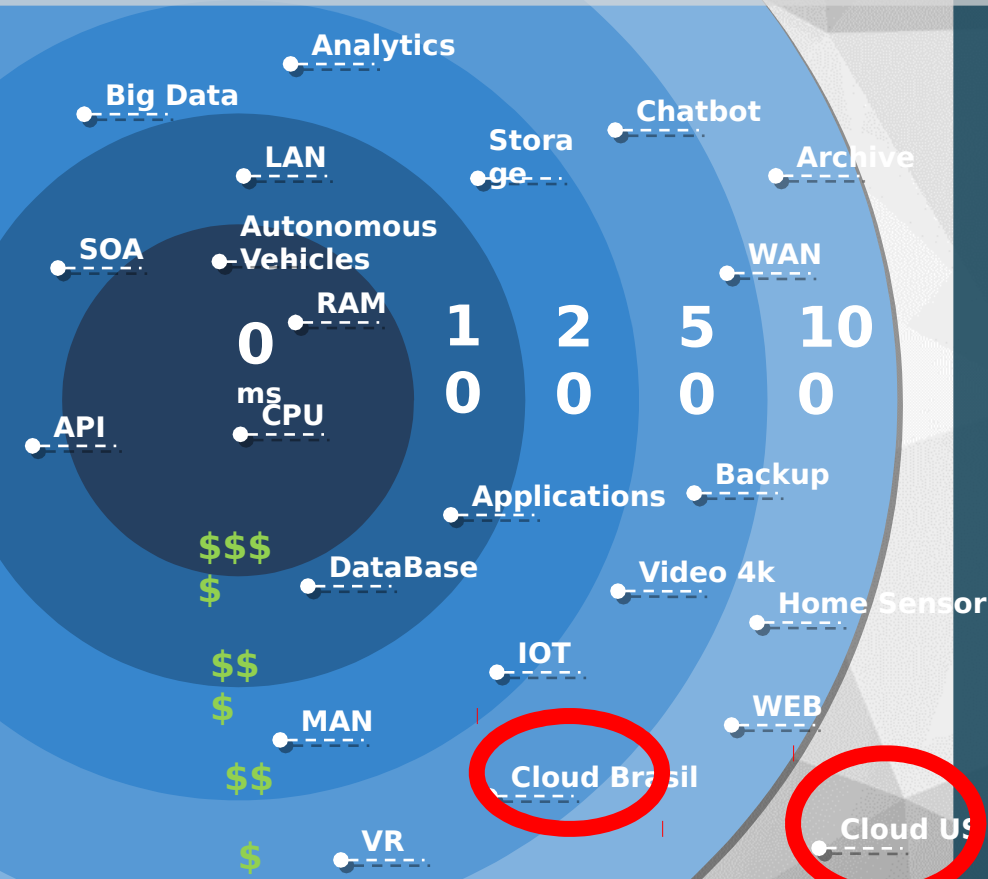
São Paulo

ORACLE[®]

Cloud Infrastructure



MAPA DE LATÊNCIA



Objetivos:

- Localização geográfica aproximada
- Data-Centers distribuído
- Solução completa: Telecom + Cloud + Serviços
- Rápido Provisionamento
- Foco em serviços de baixa latência
 - Até 15ms – com SLA contractual
 - Entrega de performance, com qualidade de banda e baixa latência

IX-MI1
EQUINIX Miami

NA
P

Ascenty

Fortaleza

angola
cables

Salvador

TELXIUS

Ascenty

São
Paulo

EQUINIX
SP4

ix.br

2 Data centers

8 POPs
Alta capacidade

PROJETO COLMEIA - SITE A (Ascenty Fortaleza)

1xOCM 1xECC Half Rack 1xECC Base System

OCM (IaaS Uso Interno)

- . 40 OCPUs cada
- . 12 TB Flash NVMe
- . 28 TB Block (usable IaaS)
- . 128 TB object (all usable) (backup/snapshot)

ECC Half Rack (Colmeia)

- . 44 OCPU's (184 Limit) – 2.880 TB Mem
- . Oracle Enterprise Extreme Perf.
- . 153 TB Flash Capacity
- . 213 TB Usable Disk Capacity
- . Max DB Size 171 TB

ECC Base System (Uso Interno)

- . 16 OCPU's (44 Limit) – 480GB Mem
- . Oracle Enterprise Extreme Perf.
- . 19.2TB Flash Capacity
- . 42.7TB Usable Disk Capacity
- . Max DB Size 17.1TB



VM



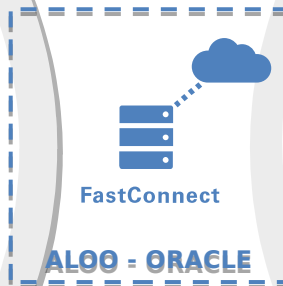
Database Service



Object Storage



Block Storage



ORACLE®

Cloud Infrastructure

Oracle Integration Cloud

- . Enterprise
- . 2 OCPUs

Oracle Mobile Cloud

- . Enterprise
- . 2 OCPUs

Oracle Content and Experience

- . 130 usuários/2300 UC

Oracle Java Cloud Service – Standard

- . 2 – OCPUs

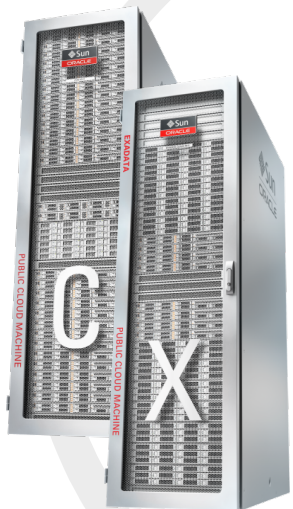
Serviços de DR



PROJETO COLMEIA - SITE B (Telxius - Salvador)

1xOCM
1xECC Half Rack

por site



OCM (IaaS)

- . 28 TB Block (usable)
- . 128 TB object (all usable) (backup/snapshot)

ECC Half Rack (Colmeia)

- . 44 OCPU's (184 Limit) – 2.880 TB Mem
- . Oracle Enterprise Extreme Perf.
- . 153 TB Flash Capacity
- . 213 TB Usable Disk Capacity
- . Max DB Size 171 TB



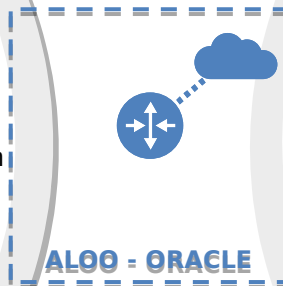
Database Service



Object Storage



Block Storage

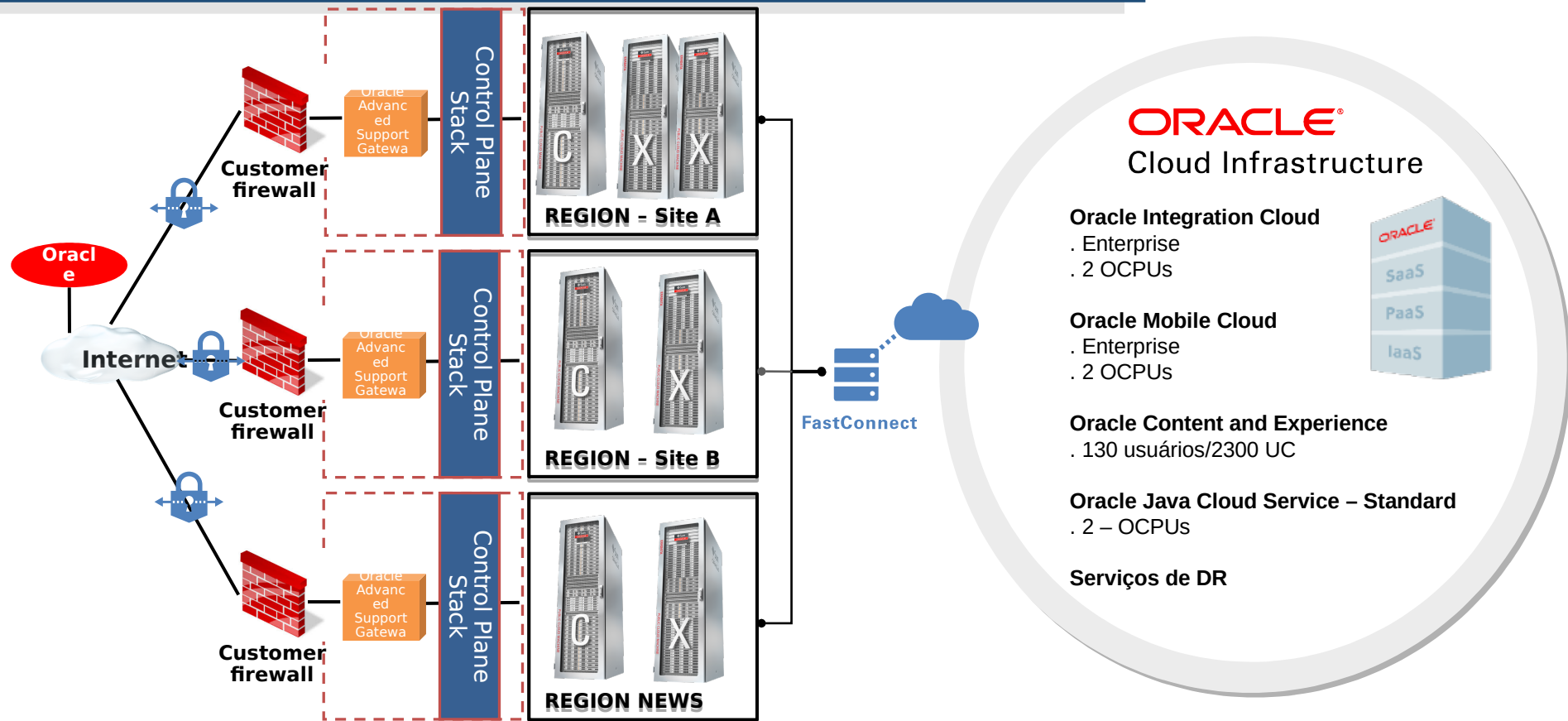


ORACLE®
Cloud Infrastructure

Serviços de DR

Atualizar que sera apenas Site B e que ficara em Salvador na Telxius-CLS

PROJETO COLMEIA - VISÃO G



Case CAJARÁS

Há quarenta anos, ou mais exatamente em 1974, no início de tudo, a Carajás era uma pequena empresa dedicada a comercializar madeira. Quatro décadas depois, somos um sólido grupo familiar composto de quatro grandes lojas Carajás voltadas para home center e material de construção em Maceió e Arapiraca – em Alagoas – e João Pessoa e Campina Grande – na Paraíba, todas com ampla áreas de vendas e estacionamento.

Quer conhecer mais? Observe os números que temos a exibir. Por exemplo: somadas, as quatro lojas Carajás ocupam uma área total superior a 200 mil metros quadrados, dos quais 35 mil são área de vendas. Por falar em vendas, dispomos de 55 mil itens, valendo dizer que, muito dificilmente, o cliente deixará de encontrar o que procura. Colaboradores? São mais de

dois mil e quinhentos, todos treinados e conscientizados de que a razão de ser de toda empresa é o cliente.

É por tudo isso que a Carajás é líder de mercado em Alagoas e na Paraíba e

11ª maior loja em todo o Brasil

no ranking da revista ANAMACO, órgão da associação nacional



Case Carajás – Desafios

Infraestrutura
Centralizada

**Alta
Disponibilidade**

Atualização
Tecnológica

Contingência de
Ambientes

Backup



Carajás

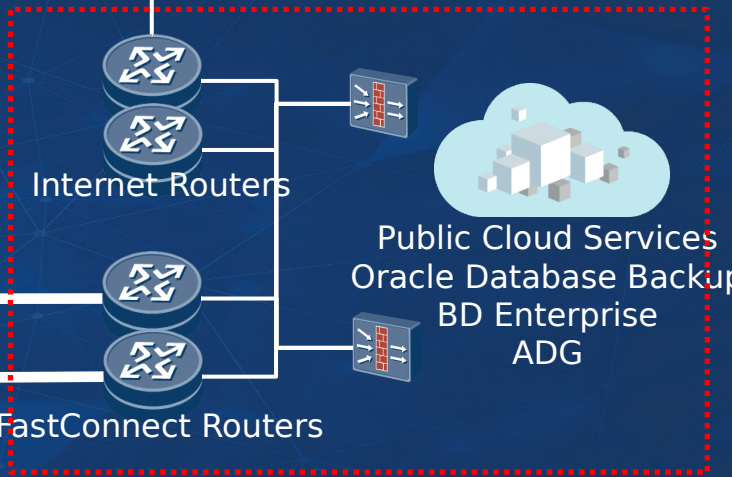


Aloo 3 / Oracle (CHI)

Aloo 2



Aloo 1



FastConnect 10 Gbps

Case Carajás - Aloo Cloud

Obrigado !
Geison Soares
Costa



0800 725 3505 | aloo.com.br