

encontro provedores  
regionais  
CAMPO GRANDE

26 de Abril de 2018

# Matriz Tributária: Ferramenta para a Correta Distinção SVA x SCM

Márcio Rodrigues dos Santos



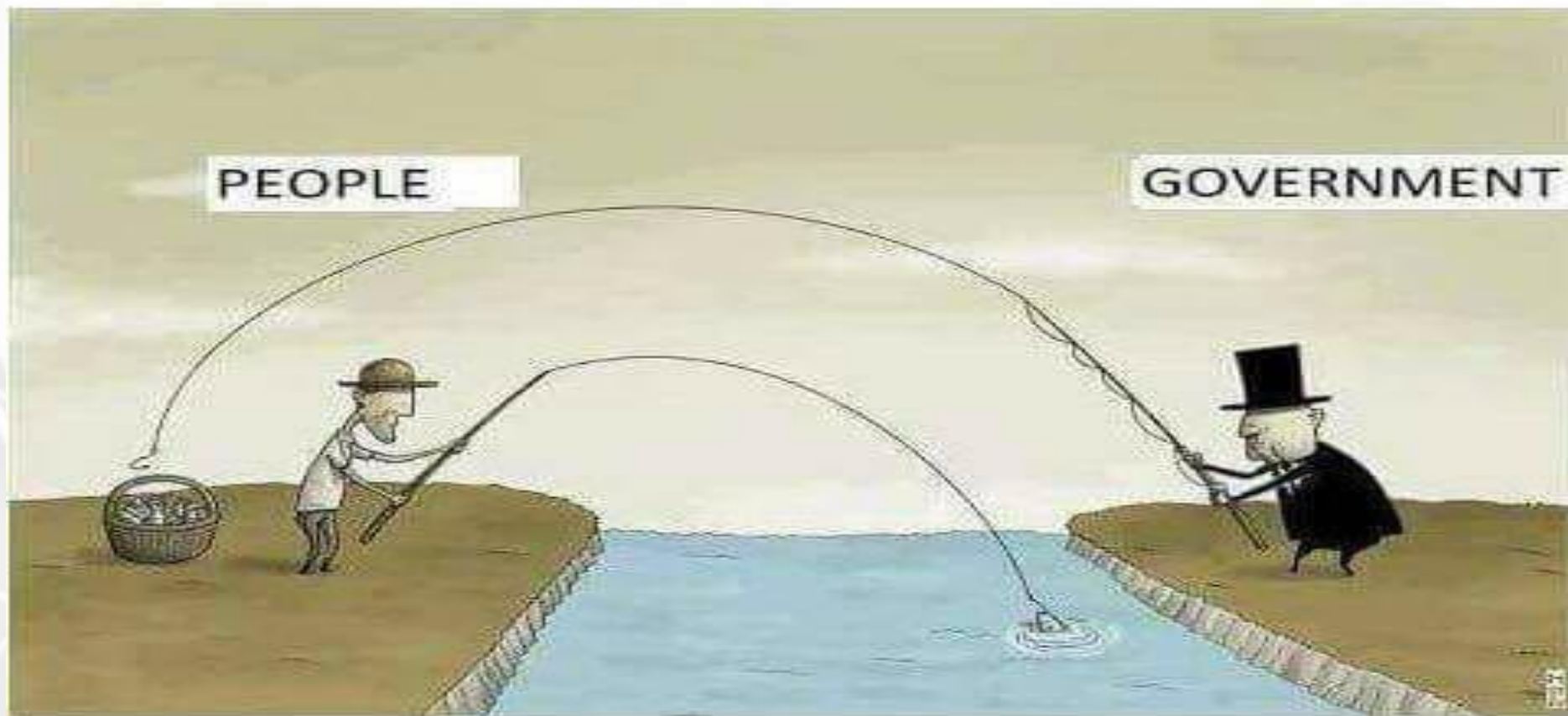
## Futurion – Quem Somos?

- ✓ Consultoria regulatória para a **Abrint e Abrasat**;
- ✓ Análise técnica e jurídica da Rede de Banda Larga Híbrida da **PRODEPA (Contrato USTDA)**;
- ✓ Estudos de mercado para empresas de telecomunicações;
- ✓ Análise empresarial, societária e jurídico-fiscal de **provedores**;
- ✓ Levantamento global das tecnologias utilizadas no mercado de telecomunicações.



- ✓ CARGA TRIBUTÁRIA
- ✓ PREVINIR MORTE SÚBITA OU MORTE LENTA
- ✓ ORGANIZAÇÃO E ESTRUTURAÇÃO

## People & Government!



This is the **BEST** explanation I have ever seen

# Morte Súbida

X

# Morte Lenta



ILUSTRA Fernando Gonsales

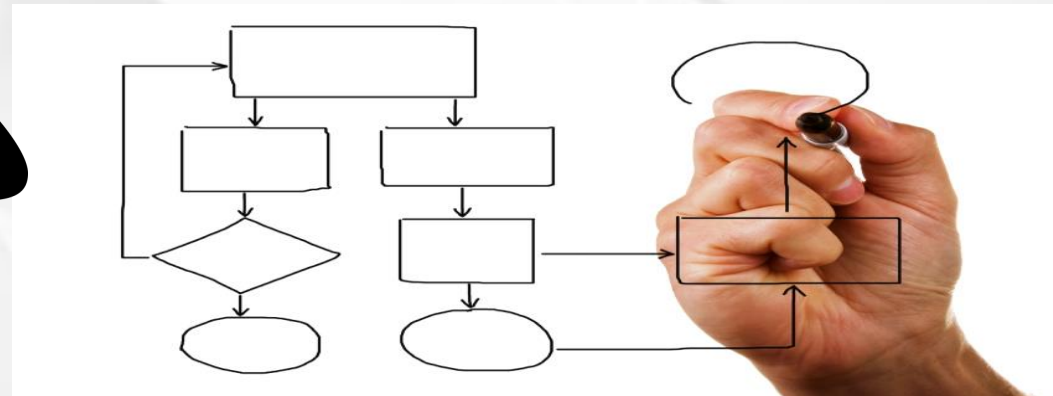




SINIGALLI



Processo Administrativo





# Qual é o Problema

Como está Estruturada sua empresa?

**I – Sua Contabilidade**

**II – Seu Plano de Contas**

**III - Seus Ativos, Seu Passivo, Suas Despesas**

**IV– Sua Matriz Tributária**

**V – Sua Preparação para o caso de uma Fiscalização**



# **Definição da Matriz Tributária** **Ferramenta para a correta distinção** **SVA x SCM**

O Que a Ferramenta Futurion Proporciona:

**I – Análise Técnica e Operacional**

**II – Análise Contábil e Fiscal-Tributária;**

**III – Definição da Matriz Tributária: Separação SCM x SVA; e**

**IV – Preparação para Fiscalização dos Fiscos Estaduais**

**(“Kit Fiscal”).**

# Definição da Matriz Tributária a partir da:

Análise da Rede e sua  
Representação nos Balanços

Análise dos  
Custos/Despesas e sua  
Distribuição  
entre  
serviços SCM  
e SVA

Análise dos  
Investimentos e sua  
Distribuição entre  
(SCM) e SVA

Reestruturação  
do Plano de  
Contas

Matriz  
Tributária

# Preparação para Fiscalização dos Fiscos Estaduais (“Kit Fiscal”)

Evolução da  
Matriz Tributária

Estudo  
analítico que  
contenha o  
racional da

matriz  
tributária

Estudo Técnico-  
Jurídico (SVA x  
SCM)

# Esteja Preparado!



**Obrigado!**



**Marcio Rodrigues dos Santos**  
**11.999131309**

**Escritório: Edifício Parque Cidade Corporate  
SCS, Quadra 9, Torre “C” – 10. andar  
Brasília – DF - Tel: +55. 61. 2196.7819**

**Caio Bonilha**  
**[caio.bonilha@futuraion.com.br](mailto:caio.bonilha@futuraion.com.br)**

**Tel: +55. 19. 98103.0219**

**Márcio Rodrigues dos Santos**  
**[marcio.rdossantos@futuraion.com.br](mailto:marcio.rdossantos@futuraion.com.br)**

**Tel: +55. 11. 99913. 1309**