



Como levar
VÍDEO AO ASSINANTE,
CANAIS ABERTOS
E ON DEMAND

39º EPR RIBEIRÃO PRETO

Life Serviços de Comunicação Multimídia

Aline Borges

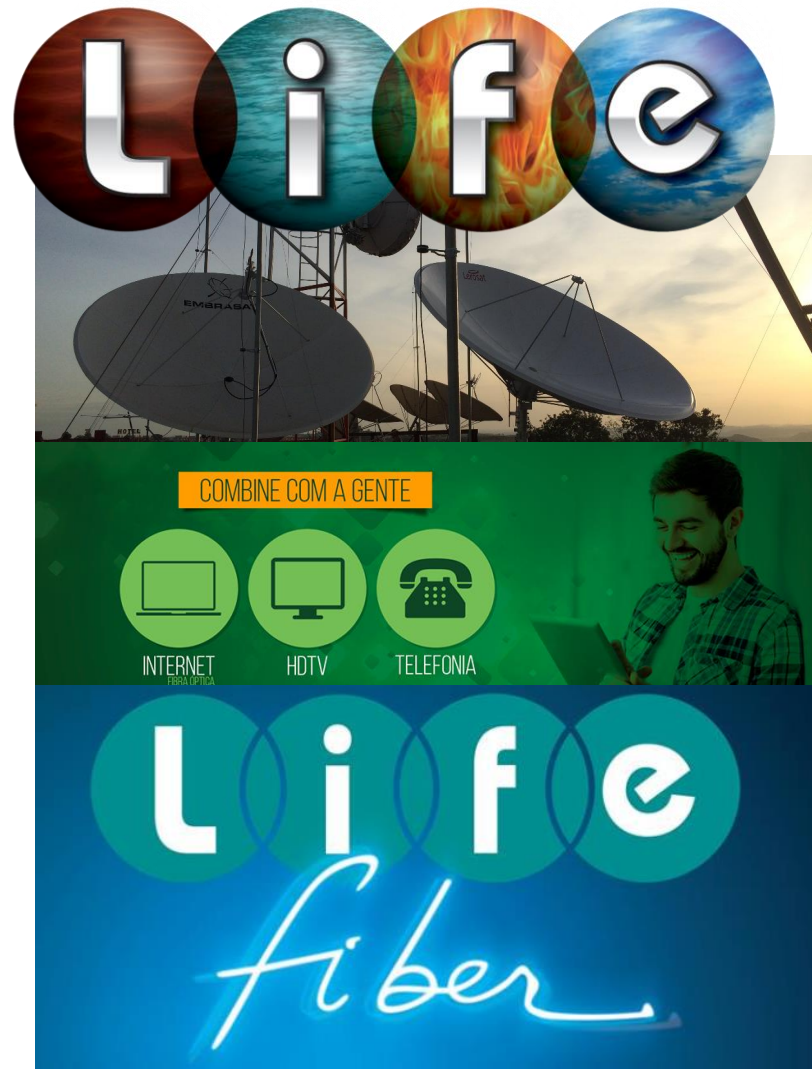


APROXIMANDO PESSOAS

APRESENTAÇÃO

- ▶ Aline Borges, há 11 anos na Life, atualmente como Gerente de Projetos – Pesquisa, Desenvolvimento & Inovação, participação na concepção, desenvolvimento e Gestão do Projeto IPTV Life, tendo como Diretor de Operações, **Oswaldo Zanguettin Filho**.
- ▶ A LIFE conta com 20 anos de experiência, criatividade e inovação tecnológica, construindo desde 2010 Redes de Fibra Óptica, que hoje atendem inúmeros municípios do interior de SP (Marília e região).
- ▶ Headend IPTV localizado em Marília-SP, com recepção de canais abertos e pagos, em Operação Comercial desde 2014.
- ▶ Abordaremos o cenário macro e os desafios de como levar vídeo ao assinante, canais abertos e On Demand.

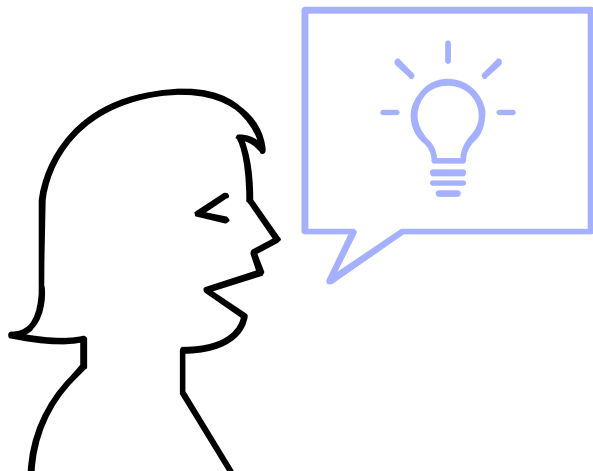
Para mais informações,
acesse: www.life.com.br



The image features the 'Life Fiber' logo at the top, where each letter is inside a circle with a different background: 'L' in a dark red circle, 'i' in a teal circle with water, 'f' in a circle with fire, and 'e' in a blue circle with clouds. Below the logo is a photograph of a satellite headend facility with several large parabolic antennas. A green horizontal band contains the text 'COMBINE COM A GENTE' in an orange box, followed by three circular icons representing 'INTERNET FIBRA ÓPTICA' (with a laptop icon), 'HDTV' (with a monitor icon), and 'TELEFONIA' (with a telephone icon). To the right of these icons is a photo of a smiling man looking at a laptop. At the bottom, the 'Life Fiber' logo is repeated in a blue background, with 'Life' in white letters inside teal circles and 'fiber' in a white script font.

PROGRAMAÇÃO

- 1- Tecnologias e Dados do Setor;
- 2- Pirataria;
- 3- Mudanças no Mercado de TV por Assinatura;
- 4- Fornecedores de Conteúdo;
- 5- Canais Abertos;
- 6- Projeto IPTV Android Life.



1-Tecnologias e Dados do Setor

A Agência Nacional de Telecomunicações (Anatel) registrou, em maio de 2017, um total de 18.642.533 assinantes de TV paga no Brasil, o que corresponde a uma diminuição de 136.787 (-0,73%) em comparação com abril de 2017. Nos últimos doze meses, a redução foi de 262.565 assinantes (-1,39%).

Já entre abril e maio de 2017, houve redução no número de acessos em toda as tecnologias. No entanto, em doze meses a fibra ótica registrou crescimento de 16,73% e o número de usuários receptores de satélites sofreu redução (-0,43%).



60 milhões de telespectadores

Assinantes
TV POR ASSINATURA

18,64
milhões

Base: Maio/17



Assinantes
TECNOLOGIA

■ FTTH 1%
■ Cabo 41%
■ DHT 58%

Base: Maio/17

2-Pirataria

O principal desafio no mercado de TV por assinatura é a Pirataria, a estimativa é que Brasil tem hoje cerca de 4 milhões de aparelhos de TV por assinatura pirata. Trata-se de uma estrutura bem montada e administrada. Um fornecedor típico de streaming pirata oferece, em média, 174 canais, o preço é muito inferior ao dos serviços oficiais.

Além do preço baixo, há outro atrativo - a facilidade para aderir ao serviço pirata, o que acaba confundindo parte do público. O consumidor entra na internet e encontra um portal bem desenhado, que aceita cartão de crédito e lista os canais oferecidos. Acaba pensando que está diante de um serviço legítimo.



2- Pirataria

A batalha contra o streaming ilegal promete ser um desafio. Primeiro, é preciso varrer a internet em busca de conteúdo transmitido ilegalmente. Detectada a fraude, o passo seguinte é tirar o serviço do ar, o que pode requerer ação policial, o que está longe de terminar.

O problema é que se acaba com um serviço ilegal e amanhã surgem dois ou três, são as mesmas pessoas, com outros nomes.

A mais novo modelo é a "franquia" onde é possível a revenda dos pacotes com compartilhamento de receita.

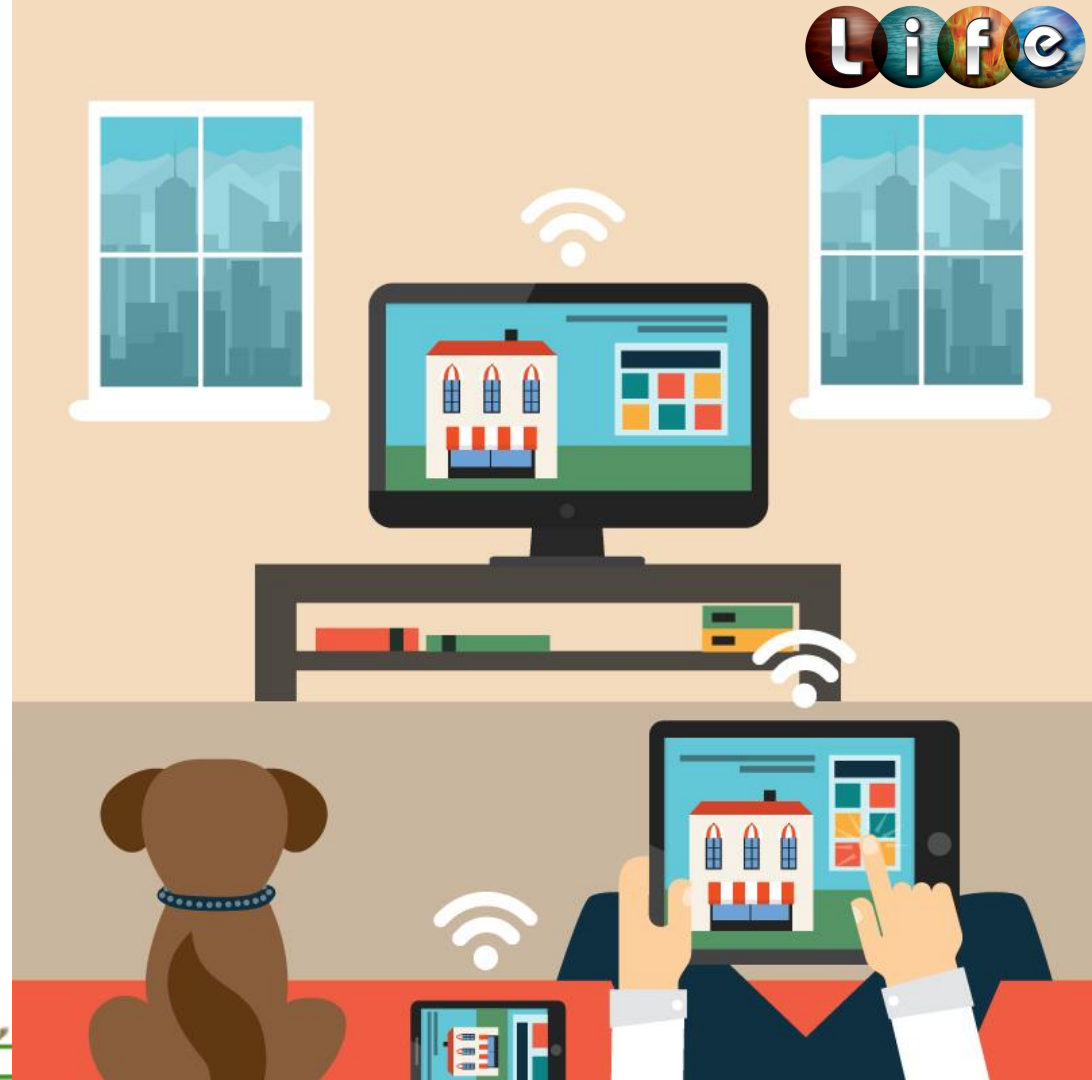
É fato que a Pirataria é um dos principais "concorrentes" nos modelos de TV por assinatura, porém não deve ser um fator impeditivo para operarmos!



3- Mudanças no Mercado de TV por Assinatura

Desde que os serviços de streaming de vídeo se popularizaram, o mercado mudou sua forma de consumir conteúdo e abraçou de vez o modelo de vídeo sob demanda, Video on Demand - VoD.

A questão hoje não é somente se os serviços de streaming chegaram para ser complementares a TV por assinatura ou para substituí-la. O consumo de conteúdo mudou com a transformação digital. A TV deixou de ser um equipamento isolado e passou a ser uma fusão de experiências oferecidas através da internet, smartphones ou tablets, muitas vezes usados simultaneamente.



4- FORNECEDORES DE CONTEÚDO

Programadoras de TV por Assinatura

Fornecem conteúdo para a TV por Assinatura, nós Operadores pagamos às Programadoras, responsáveis pelo conteúdo, pela exibição de seus canais com base no número de assinantes que os recebem. Exemplos: HBO, Discovery, Turner, ESPN, FOX, Viacom, Globosat, entre outros.

Os desafios são a inflexibilidade/engessamento nas tratativas do line-up, possuem regras de penetrações e na quantidade de canais por Pacote, além dos custos para pequenos Operadores serem até 3 vezes maior.

Várias destas Programadoras, já possuem plataformas de Conteúdo On Demand com acesso exclusivo à assinantes, exemplo: Telecine Play, Watch ESPN.

GLOBOSAT



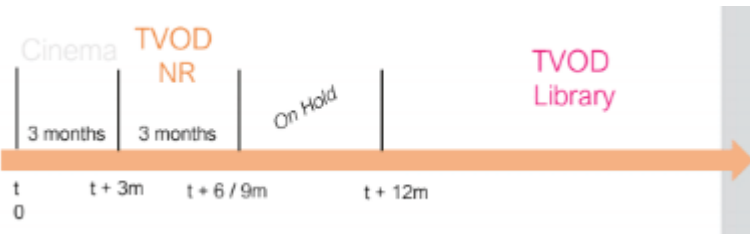
VIACOM INTERNATIONAL MEDIA NETWORKS



4- FORNECEDORES DE CONTEÚDO

Provedores de Serviço de Conteúdo Premium – TVOD e SVOD

Já existe uma movimentação no Brasil de diversas opções de Provedores de Conteúdo Premium, com catálogos de TVOD e SVOD. Operam desde o licenciamento até a entrega, a empresa oferece um alcance completo de serviços gerenciados globalmente, incluindo serviços de entrega de broadcast, processamento de conteúdo em tela múltipla, serviços de reprodução linear, criação de aplicativos de TV móvel, soluções de transmissão ao vivo, conteúdo de vídeo...



Fresh & High Quality Content

Focus on movies



All you can eat Content

All genres



Fresh & High Quality Download to own

Focus on series and movies

4- FORNECEDORES DE CONTEÚDO

Provedores de Serviço de Conteúdo Premium – TVOD e SVOD

Possuem contrato direto com os grandes estúdios de Hollywood, MGM, FOX, National Geo, Disney, ESPN, Paramount...

O principal fator são os modelos de negócio por Renewal Share (Participação por Receita), com custos acessíveis ao assinante final e aos pequenos e médios Operadores. O billing para o assinante final, é feito pelo Operador. Alguns modelos, permitem a customização dos aplicativos Android e iOS com a logomarca do Operador.

Esta nova modalidade vem para competir com a Netflix, que além de não possuir modelo de Revenue Share, apresenta um catálogo bem mais antigo. O Operador pode construir assim, sua própria plataforma On Demand. Desafio: As melhores opções possuem mínimo garantido de assinaturas, ex: 50.000.



4- FORNECEDORES DE CONTEÚDO

Provedores de Serviço de Conteúdo Premium - TVOD e SVOD



4- FORNECEDORES DE CONTEÚDO

Provedores de Serviço de Conteúdo Premium – TVOD e SVOD

Devices e Principais Estúdios:

All DEVICES

STB	PC
Game Consoles	Smart TV
Tablets	Smartphones



All DELIVERY NETWORKS

IPTV	Cable
Sat	DTT
OTT	4G

All VOD MODELS

TVOD	SVOD	EST	AdVOD	HD	SD	3D	4K
------	------	-----	-------	----	----	----	----

All FORMATS

<p>Hollywood Studios</p>	<p>Mini Majors</p>	<p>Documentaries</p>	<p>British Content</p>	<p>Arabic Content</p>	<p>African Content</p>
<p>Children & Young Adult</p>	<p>Telenovelas</p>	<p>French Content</p>	<p>Bollywood</p>	<p>Turkish Content</p>	<p>Japanese Content</p>
<p>Scholastic Education</p>	<p>Lifestyle & Anime</p>	<p>Korean Content</p>	<p>Japanese Content</p>	<p>Other Content</p>	



“

A **Netflix** empresa pioneira na transmissão de filmes e séries via streaming, ultrapassou a marca de 100 milhões de assinantes em 2017 e agora mais da metade deles está fora dos Estados Unidos (a empresa não divulga estatísticas específicas sobre cada país). O Brasil foi o primeiro mercado internacional da Netflix, mesmo sendo considerado um ‘sucesso improvável’, devido aos altos índices de pirataria, as assinaturas decolaram!”

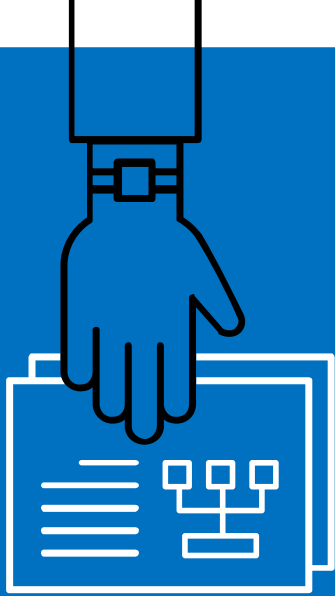
Fonte: MoneyTimes



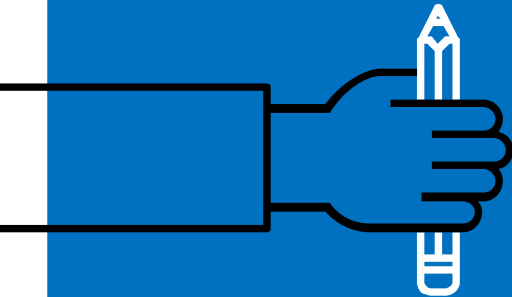
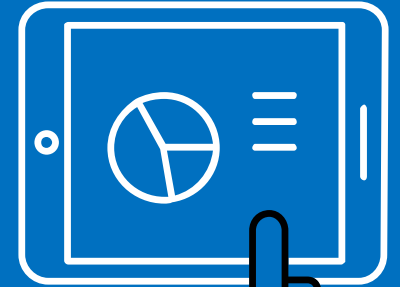
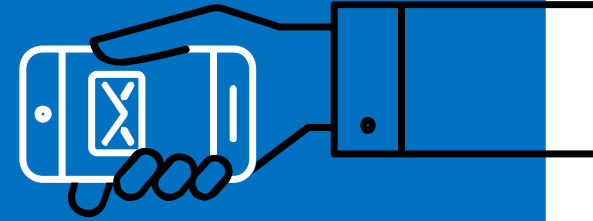


**CHANGE
AHEAD**

Qual será o papel do Operador de TV por Assinatura em meio a esta revolução?



INTEGRADORES DE CONTEÚDO!

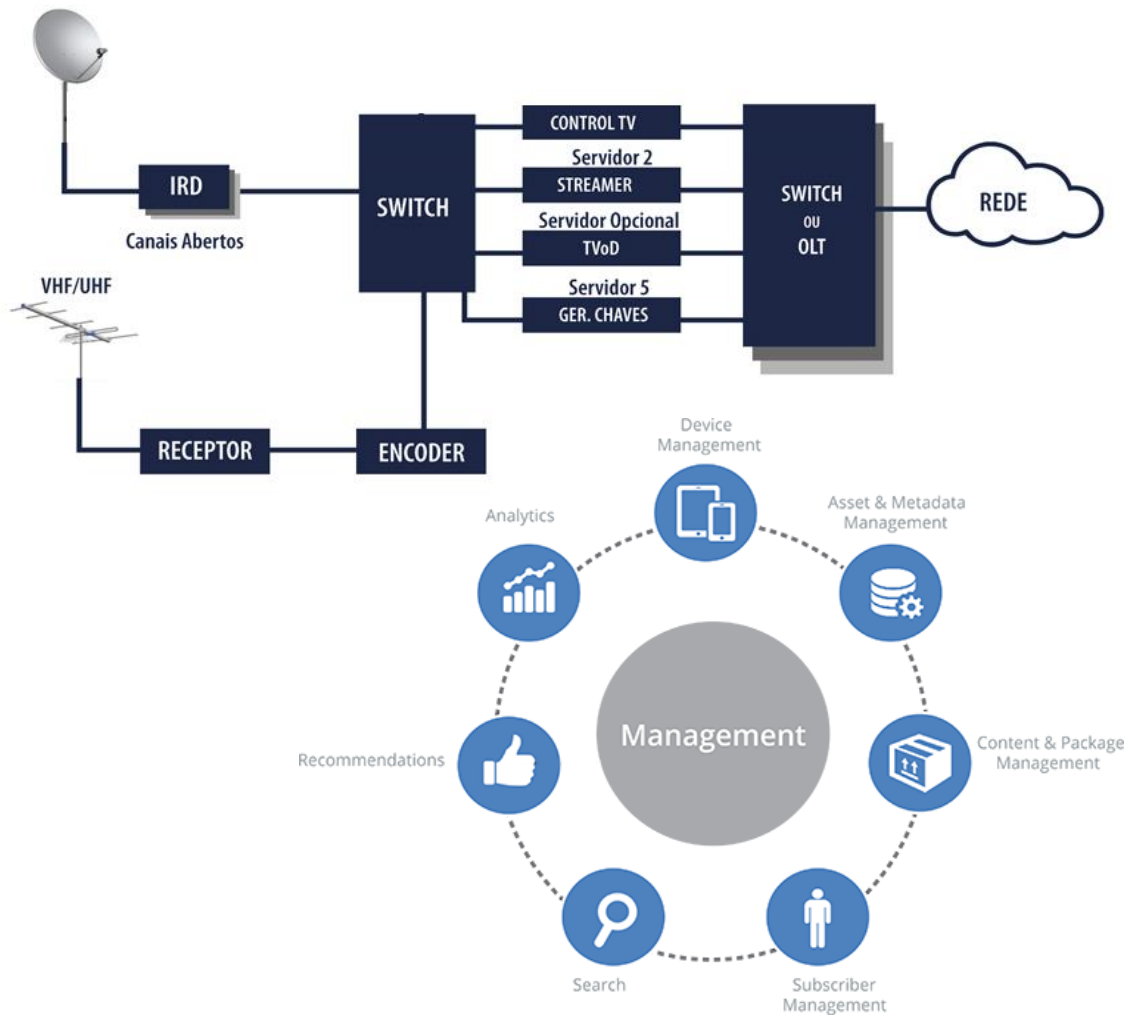


5- Canais Abertos



5- Canais Abertos

O Headend de Canais Abertos é a extremidade principal do vídeo, nele estão as fontes de vídeo analógico e digital, provedores de conteúdo, os codificadores, decodificadores, e transcodificadores que adaptam as taxas de streaming. É uma estrutura de relativamente baixo custo de investimento, é uma boa opção para Operadores que desejam entrar no mercado TV, com um retorno de curto prazo. É necessária a aquisição de um dos componentes principais da Operação: Middleware!



O que pode tornar seu Pacote de Canais Abertos mais atrativo?

Gravações em Nuvem

Gravação automática das últimas "X" horas dos canais em Servidores Storage no Headend, leva ao assinante a flexibilidade de voltar e assistir a qualquer momento, sem interação manual de agendamento;

STBs Android

STBs Android possibilitam a gestão de aplicativos, possui opções de sticks, STBs com wi-fi...

Gravações Locais

Permite que o assinante agende e grave em disco local externo, as suas programações preferidas para assistir quando quiser;

TVOD

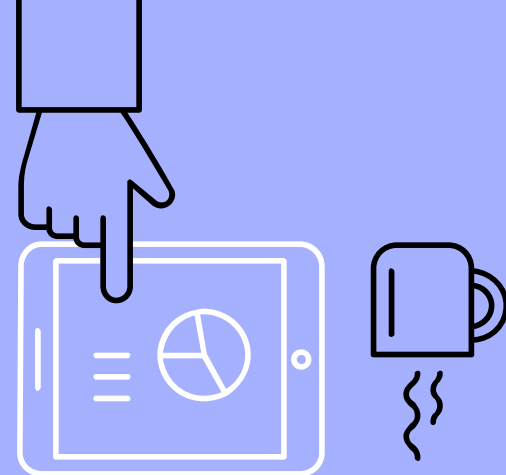
Aluguel de Conteúdos Super recentes (modelo renews share);

STBs Linux

STB Linux tem a vantagem de menor custo e permitem a inserção de catálogos SVOD e TVOD;

SVOD

Assinatura Mensal de Catálogos de Filmes, Séries, Novelas e Documentários(mais recentes que o Netflix);



O que pode tornar o Pacote de Canais Abertos mais atrativo?

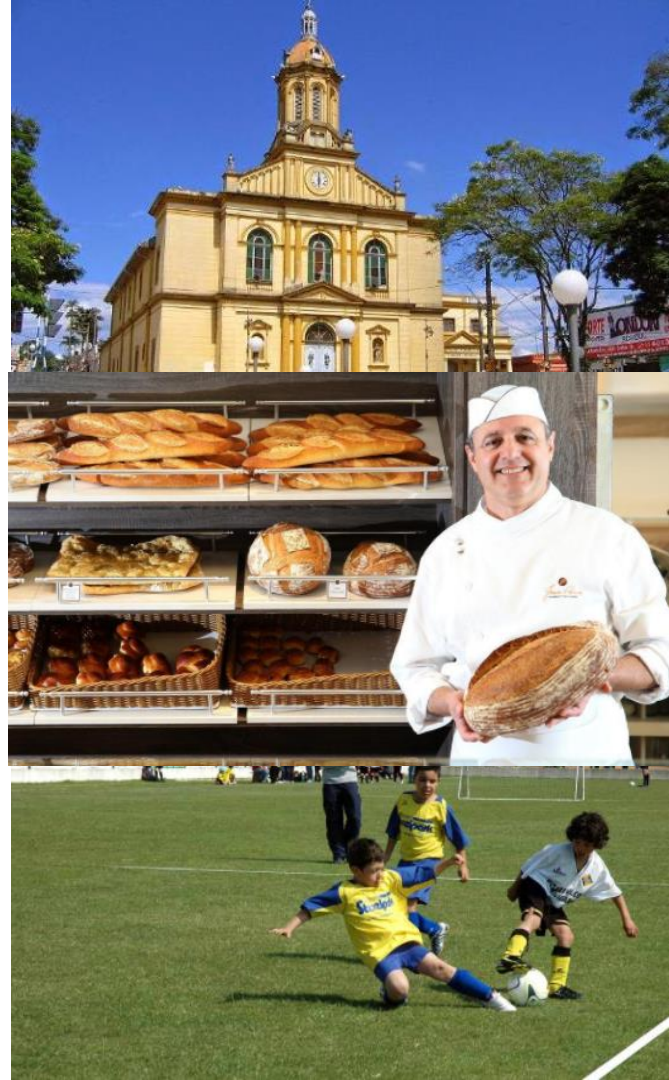
Canais Locais

Os principais canais de sucesso surgiram a partir de conteúdos regionais. A aproximação com a Comunidade local/regional gera atratividade para os serviços do Operador. Transmitir jogos escolares, festas da cidade, jornais locais... são grandes diferenciais. A grande estratégia é não perder o foco no conteúdo local/regional.

Canais do Operador

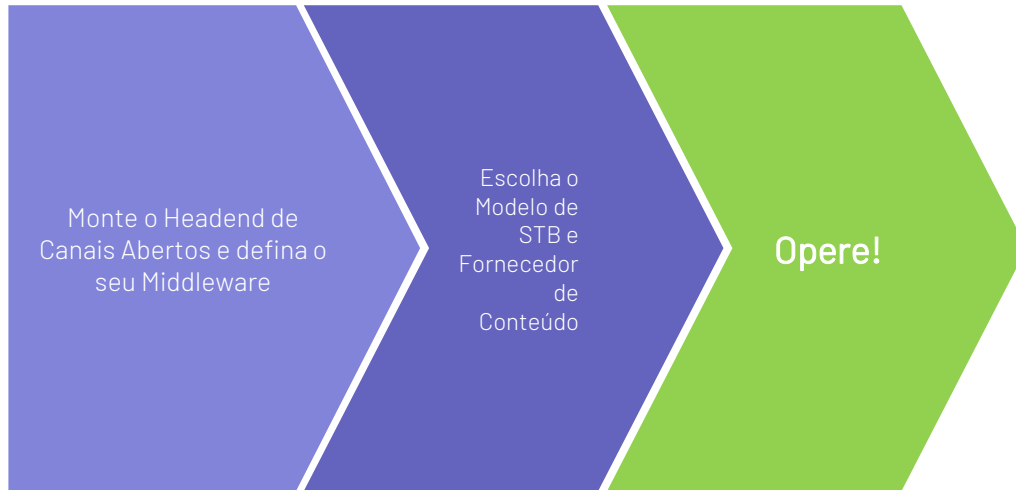
Canais exclusivos do Operador para divulgação dos próprios serviços ou de comércios da região, farmácias, clínicas, padarias... Possibilitam à comunidade ter um importante canal de divulgação e permite ao Operador uma nova modalidade de receita.

“A aproximação dos Canais com a Comunidade Local, trará aproximação da Comunidade com o Operador.”



THE PROCESS IS EASY

“A jornada de mil quilômetros começa com o primeiro passo”

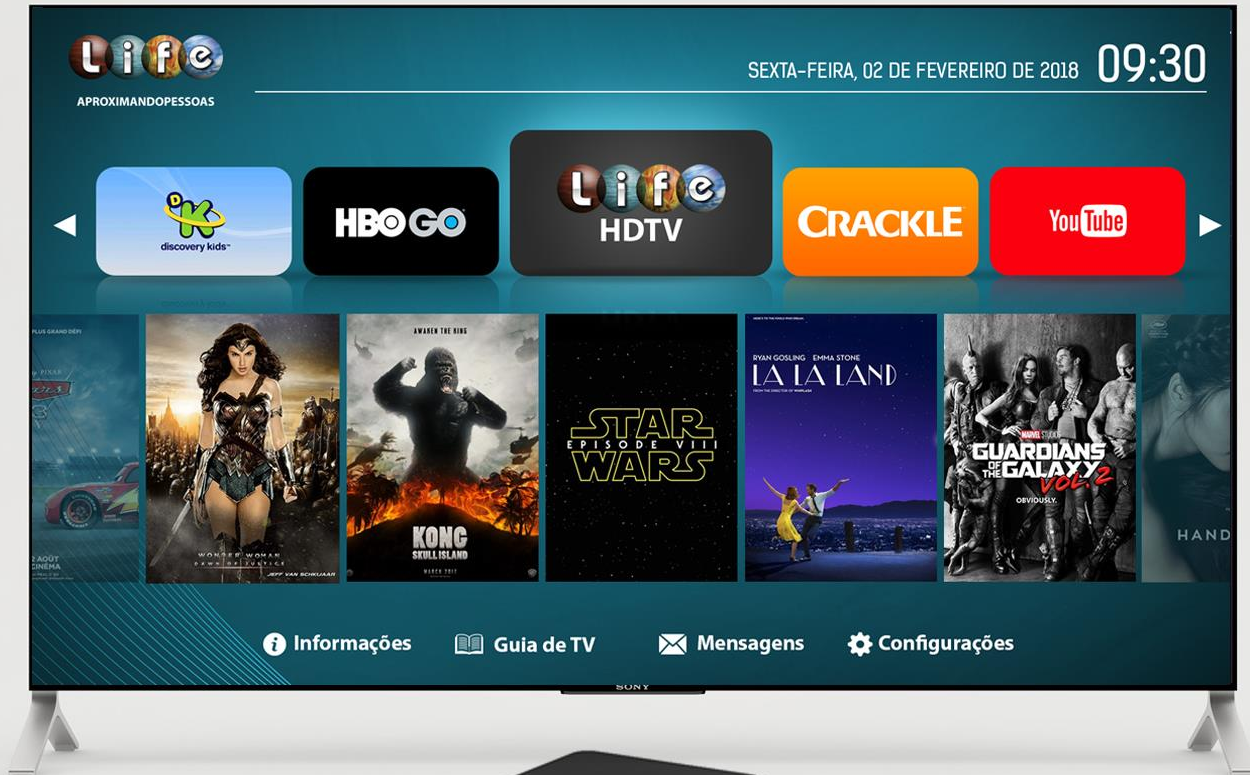


6- Projeto IPTV Android Life

Com base em todo o conteúdo anterior, foi elaborado o Projeto IPTV Android Life, que consiste no foco da INTEGRAÇÃO DE CONTEÚDOS + TRANSMISSÃO LINEAR DE CANAIS ABERTOS.



Projeto IPTV Android Life:





APROXIMANDO PESSOAS

SEXTA-FEIRA, 02 DE FEVEREIRO DE 2018 09:30



HBO GO



CRACKLE

YouTube



Informações

Guia de TV

Mensagens

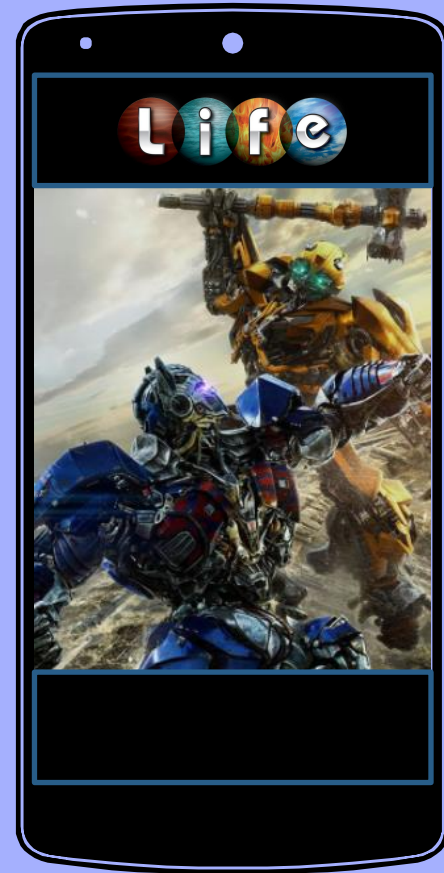
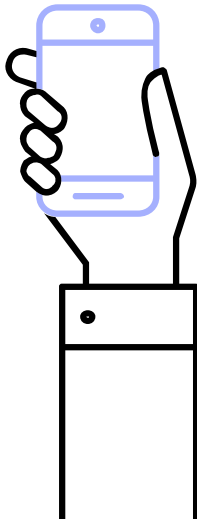
Configurações

Principais Características do Produto final:

- ▶ Plataforma Android Open Source Project (AOSP);
- ▶ Desenvolvimento de Launcher (Portal de Aplicações) gerenciado pela Life. Definição de aplicativos que farão parte do Menu Principal;
- ▶ Aplicativo "Life" desenvolvido pelo fornecedor parceiro Apptec, que contempla a transmissão dos canais lineares, Guia de Programação, Gravações em Nuvem, Controle Parental...
- ▶ Transmissões dos Canais em Unicast ou Multicast;
- ▶ Catálogos de TVOD e SVOD - compra pelo controle remoto;
- ▶ Aplicação para Câmeras Residenciais/Empresariais, Condomínios...;
- ▶ Compra de catálogos SVOD e TVOD pelo controle remoto.

ANDROID PROJECT

Dependendo da modalidade da Operação, um dos recursos é a opção de compressão do conteúdo para multi telas.



"Oportunidades não surgem. É você que as cria."
-Chris Grosser



Obrigada!

Dúvidas?

Contato:

Aline Borges Adami

Gerente de Projetos- P, D & I

Website: www.life.com.br

