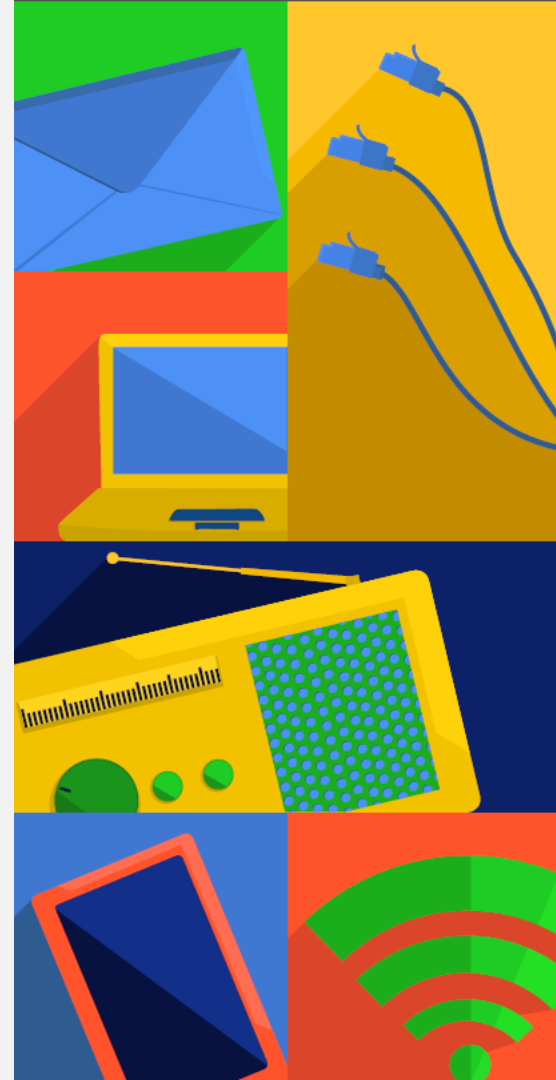


# Ministério da Ciência, Tecnologia, Inovações e Comunicações - MCTIC

A POLÍTICA DE BANDA LARGA DO GOVERNO FEDERAL



# O Programa Nacional de Banda Larga – PNBL



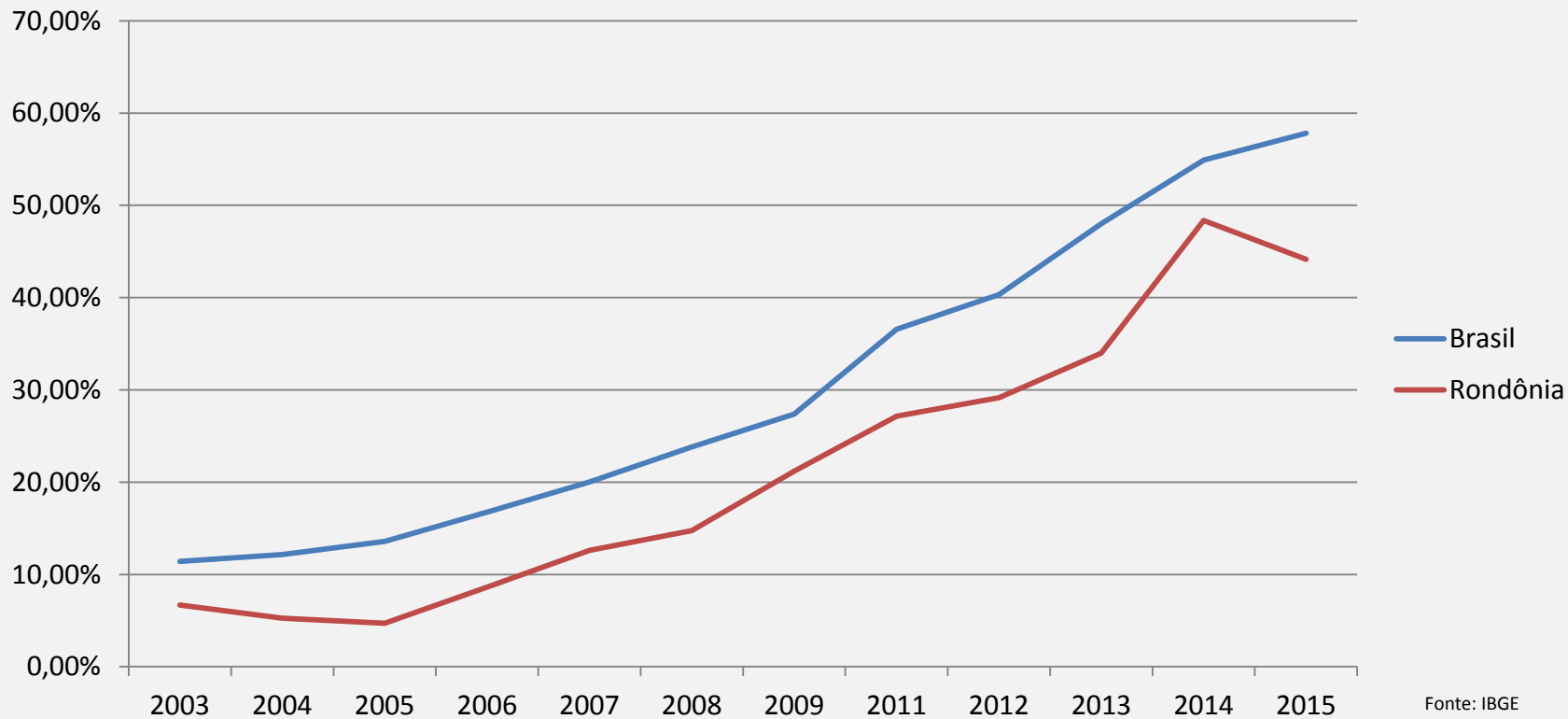
**INSTITUÍDO** EM 2010  
DECRETO Nº 7.175  
DE 12 DE MAIO

**META** 2014  
**35,0 MILHÕES** DE DOMICÍLIOS  
COM ACESSO À INTERNET

**REALIDADE** 2014  
**36,8 MILHÕES** DE DOMICÍLIOS  
COM ACESSO À INTERNET

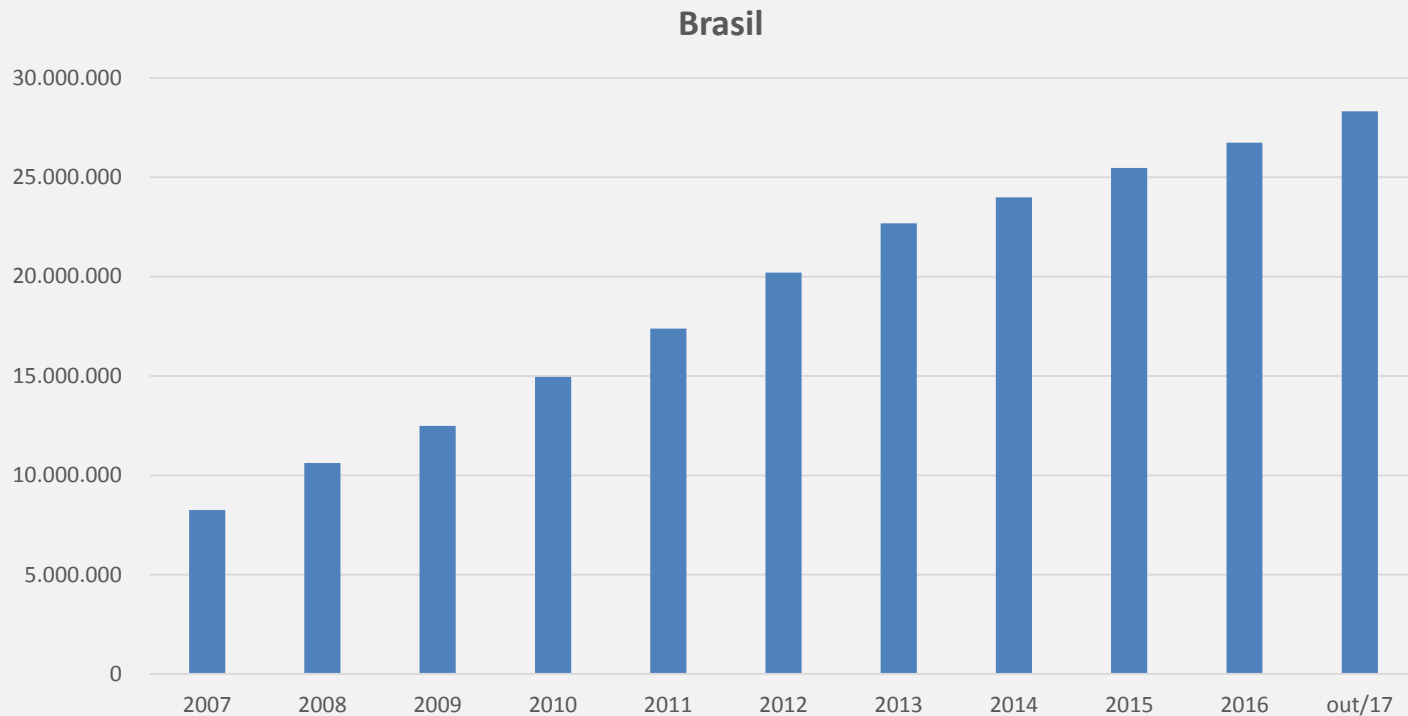
**SITUAÇÃO** 2015  
**39,3 MILHÕES** DE DOMICÍLIOS  
COM ACESSO À INTERNET

# Percentual de domicílios com Internet



# Milhões de acessos SCM

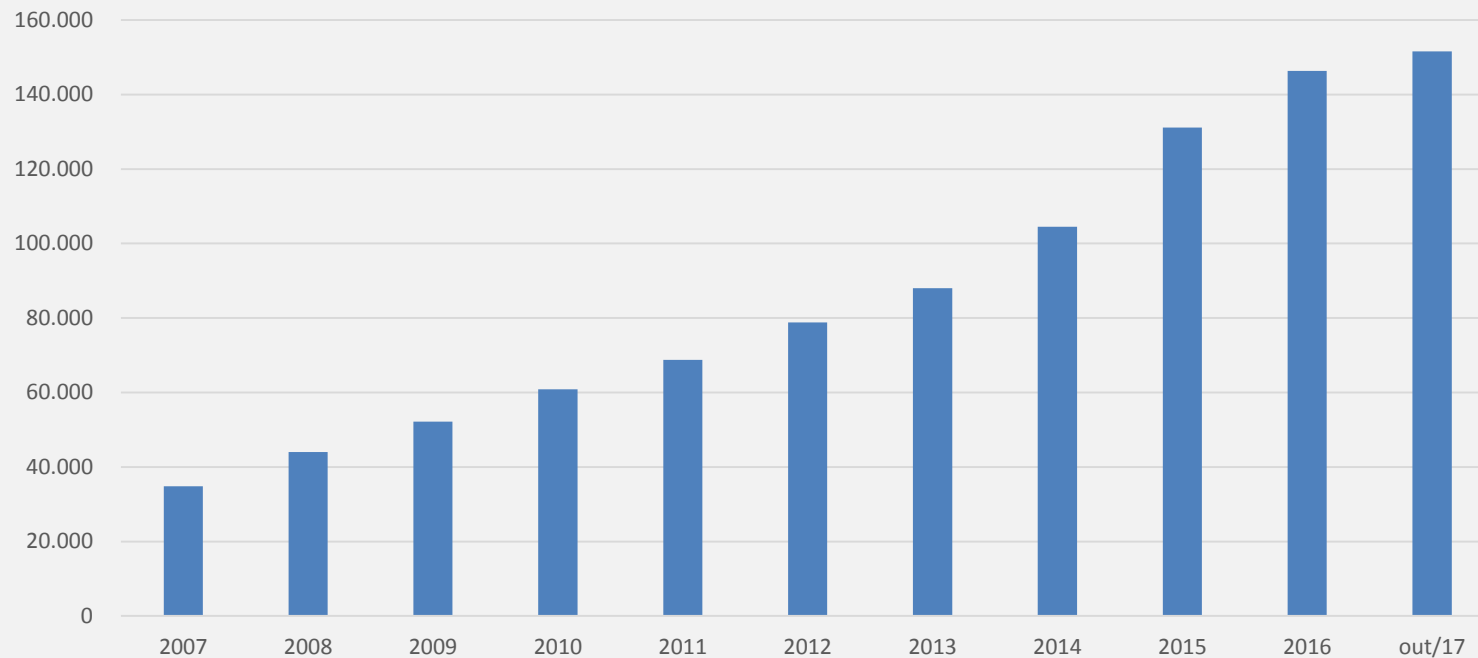
**243%** Crescimento período  
**~12%** crescimento médio



# Milhares de acessos SCM

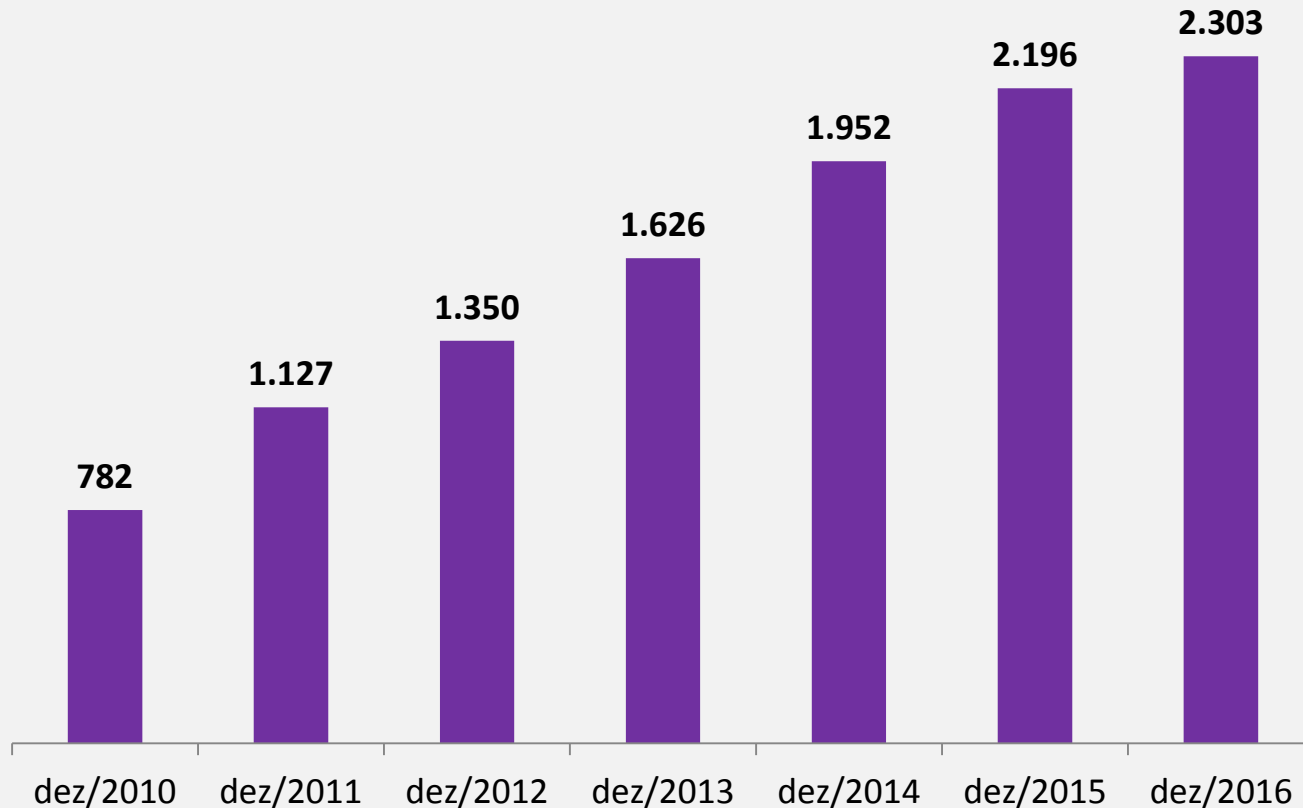
**335%** Crescimento período  
**14,3%** crescimento médio

## Rondônia

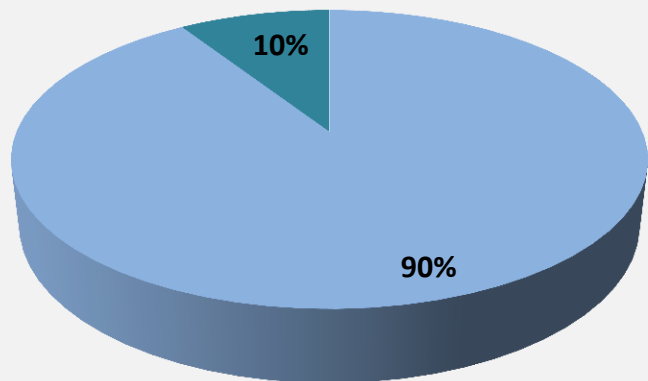


# Brasil: quant. de provedores

CRESCIMENTO  
ACUMULADO:  
**195%**



# O perfil dos provedores regionais



■ Grupos econômicos nacionais   ■ Provedores regionais

## Mercado de atuação

- 45% atendem de 1 a 3 municípios
- 21% atendem de 4 a 6 municípios

## Link

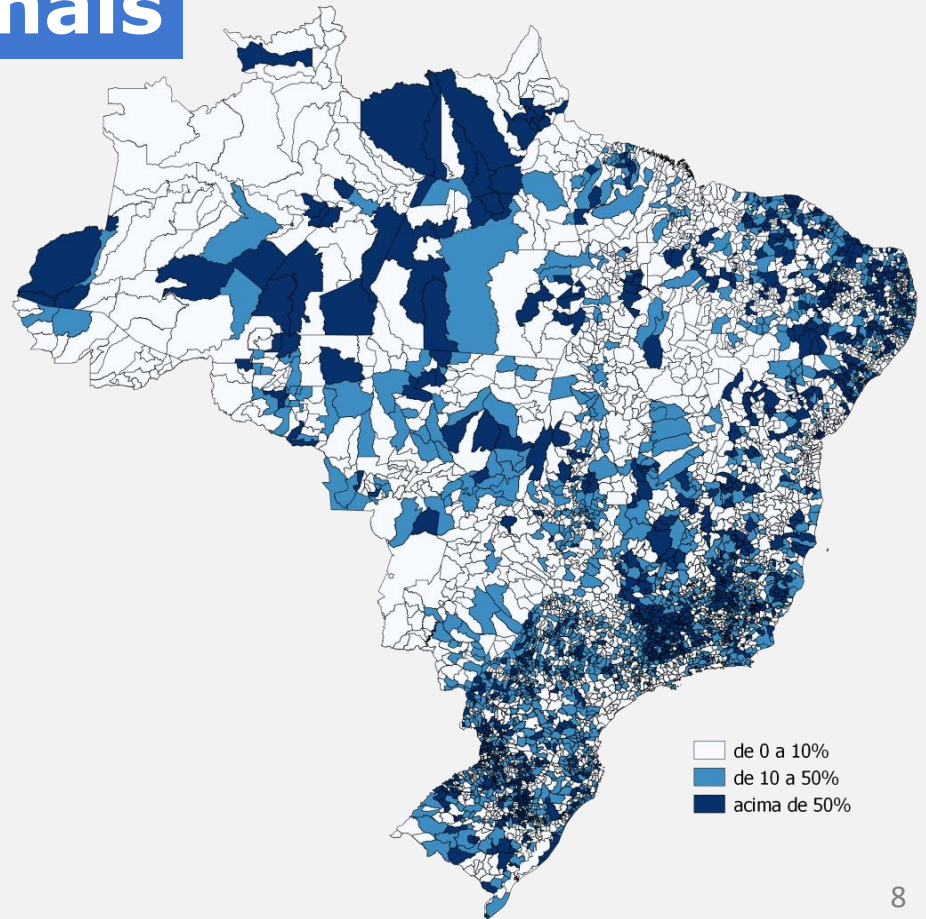
- 44% dos provedores contratam entre 100 Mbps e 1 Gbps; apenas 5% contratam mais de 1 Gbps

## Tecnologia

- 49% possuem acesso em fibra óptica

# O perfil dos provedores regionais

- A representatividade dos provedores regionais supera o patamar de 10% em todos os estados da região Sul e na maioria dos estados das regiões Norte e Nordeste
- Mas números agregados subestimam a importância relativa dos provedores regionais
- Quando se considera dados desagregados por municípios, o que se observa é que, em média, 24% dos acessos são de provedores regionais
- Provedores regionais detêm mais de 50% do total de acessos de banda larga fixa em 1.241 municípios





# Políticas com impacto sobre provedores regionais

Compartilhamento  
de infraestrutura

Espectro

Redução de custos  
regulatórios

Financiamento

SGDC

# Compartilhamento de infraestrutura

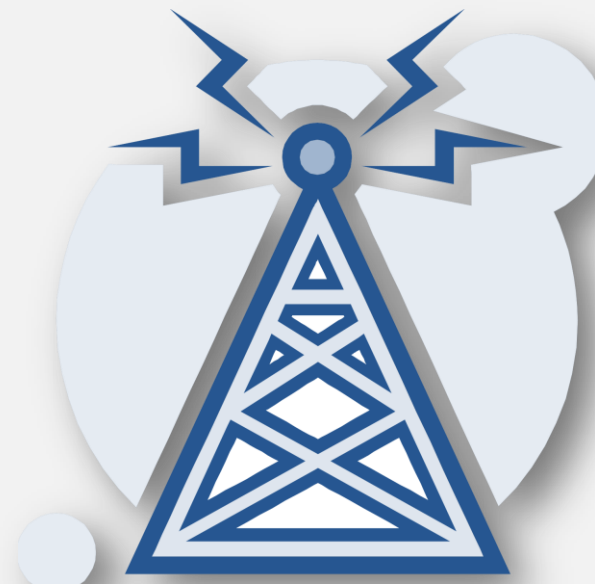
## Regulação do compartilhamento de postes

- Preço de referência para o **ponto de fixação**: R\$ 3,19
- Somente um ponto de fixação por prestadora
- Prazo para regularização da ocupação dos pontos (<2100/ano)
- Regularização imediata para postes inteiramente ocupados
- Cadastro das ocupações e disponibilidade deve ser público
  - GT-Postes: SOIA ou site da distribuidora
- 40% da receita líquida apropriada pela distribuidora e 50% pela transmissora (Portaria Aneel) – Complementar vai para Modicidade
- Já concretizados em torno de 40 processos de Resolução de Conflito na direção da Resolução conjunta Anatel-Aneel. Ainda existe passivo.



# Disponibilidade de radiofrequência

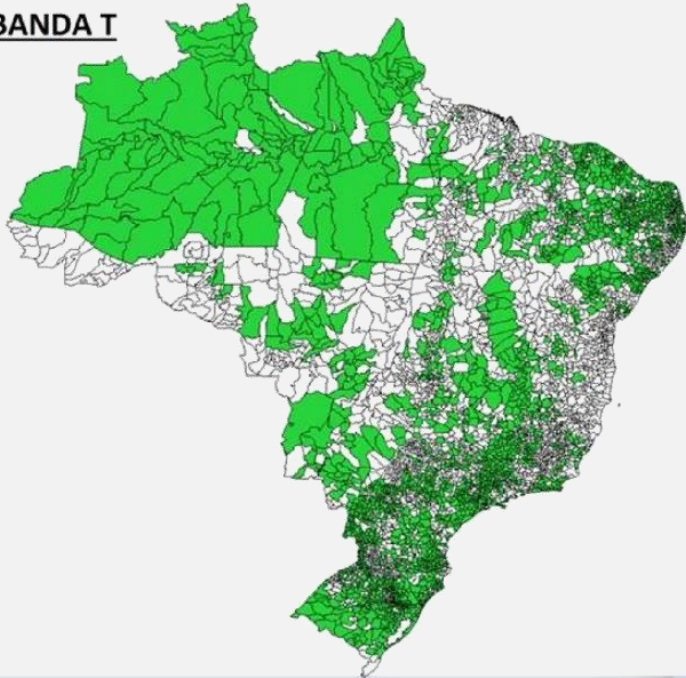
- Licitação Anatel 17/12/2015
- Participação remota no procedimento de seleção dos interessados
- 20 mil lotes do tipo C (1,9 GHz e 2,5 GHz)
- 18 meses para começar a operar
- 5.479 lotes arrematados por 324 provedores por R\$ 89,9 milhões
- 2.903 municípios abrangidos
- Anatel está finalizando a avaliação da licitação com vistas a planejar uma nova, promovendo aperfeiçoamentos (**simplificações**) que possibilitem uma participação ainda maior
- Pedidos de prorrogação de prazo para entrada em operação (+12 meses);



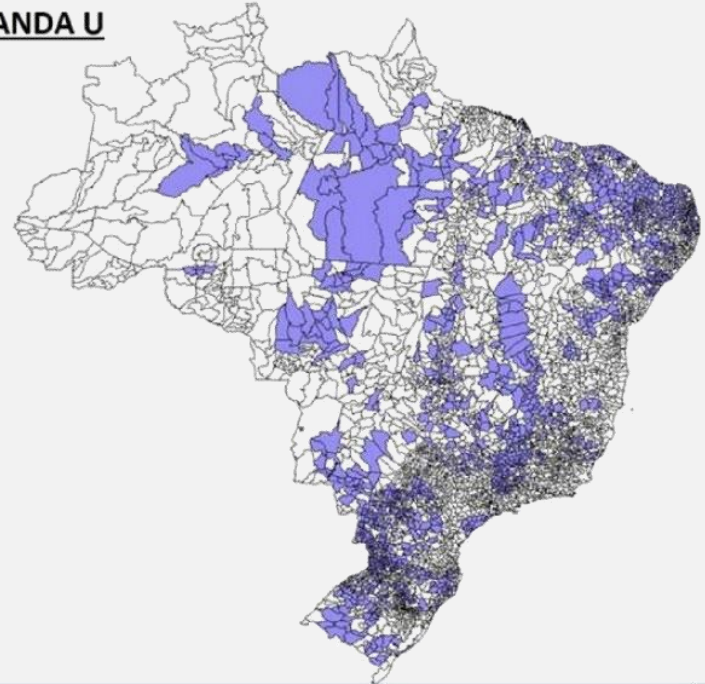
# Disponibilidade de radiofrequência

Licitação das bandas T (15 MHz)  
e U (35 MHz)

BANDA T



BANDA U



# Redução de custos regulatórios

## Regulamento do Serviço de Comunicação Multimídia

- Diminuição do valor das outorgas, de R\$ 9 mil para R\$ 400, e criação de autorização “combo” (SCM+STFC+SeAC) por R\$ 9 mil
- Criação de obrigações assimétricas para prestadora de pequeno porte.
- Anatel vai criar o **Comitê de Prestadoras de Pequeno Porte**
- Dispensa de outorga para provedores com menos de 5 mil usuários

	Metas de qualidade	Central de atendimento	Guarda de registros dos contatos dos usuários	Acessibilidade
Mais de 50 mil usuários	Sim	Sim 24 x 7	Sim 180 dias	Documentação em formato para deficientes visuais
Menos de 50 mil e mais de 5 mil usuários	Não	Sim 8h – 20h	Sim 90 dias	Documentação em formato para deficientes visuais
Menos de 5 mil usuários	Não	Sim 8h – 20h	Não	Sem obrigações

# Redução de custos regulatórios

Lei das Antenas  
(Lei nº 13.116, de 2015)

- Legislação heterogênea de municípios relativa a procedimentos de licenciamento dificultava implantação de infraestrutura (especialmente torres e antenas) foi harmonizada:
  - Prazo máximo de **60 dias**
  - Pedido único de complementação/esclarecimentos
  - Guichê único
- **Vedação** de cobrança pelo direito de passagem:
  - Margens de ferrovias e rodovias
  - Margens de **novas** concessões de ferrovias e rodovias
  - Deveria ter entrado em vigor em 22 de abril de 2015, mas...

# Redução de custos regulatórios

Cobrança pelo direito de passagem

Tipo de Rodovia	Estado	Valor (Km/ano) Dez/12
Estadual	Pará	R\$ 0,00
	Paraíba	R\$ 1.646,00
	Paraná	R\$ 5.490,24
	Pernambuco	R\$ 1.753,32
	Piauí	R\$ 3.421,37
	Rio de Janeiro	R\$10.920,00 a R\$13.651,20
	Rio Grande do Norte	R\$ 0,00
	Rio Grande do Sul	R\$8.439,08 a R\$16.878,16
	Santa Catarina	R\$ 7.804,73
	Sergipe	R\$ 1.433,80
Tocantins	R\$5.414,84 a R\$5.955,78	
Concessão Estadual	Bahia	Sem acordo
	Espírito Santo	R\$ 2.204,01
	Rio de Janeiro	R\$2.995,40 a R\$13.651,20
	Paraná	R\$2.638,99 a R\$13.194,95
	Rio Grande do Sul	R\$ 9.108,36
Concessão Federal	Bahia	Sem acordo
	Minas Gerais	R\$ 13.548,78
	Paraná	Sem acordo
	Rio de Janeiro	R\$ 14.327,24
	Rio Grande do Sul	Sem acordo
	Santa Catarina	Sem acordo

# Redução de custos regulatórios

Cobrança pelo direito de passagem

Parecer DNIT  
(junho 2015)

Despacho  
PGF/AGU  
(fevereiro 2017)

**VEDAÇÃO DE COBRANÇA POR  
DIREITO DE PASSAGEM  
APLICÁVEL A ÁREAS RURAIS?**



# Redução de custos regulatórios

Cobrança pelo direito de passagem

É vedada a cobrança do direito de passagem em áreas urbanas e rurais

É inexigível o pagamento pelo direito de passagem desde 22/4/2015




O descumprimento do prazo de 60 dias confere pretensão à prestadora

As concessões vigentes antes de 22/4/2015 podem cobrar pelo direito de passagem

# Satélite Geoestacionário de Defesa e Comunicações Estratégicas - SGDC

- Projeto conduzido por MCTIC e MD (Decreto nº 7.769, de 2012)
- Objetivos principais:
  - **Cobrir 100% do território nacional com infraestrutura de banda larga;**
  - Assegurar a soberania do país em suas comunicações militares;
  - Permitir o desenvolvimento de competências e de tecnologias no setor aeroespacial;
  - Viabilizar a comunicação segura entre órgãos e entidades da administração pública federal.



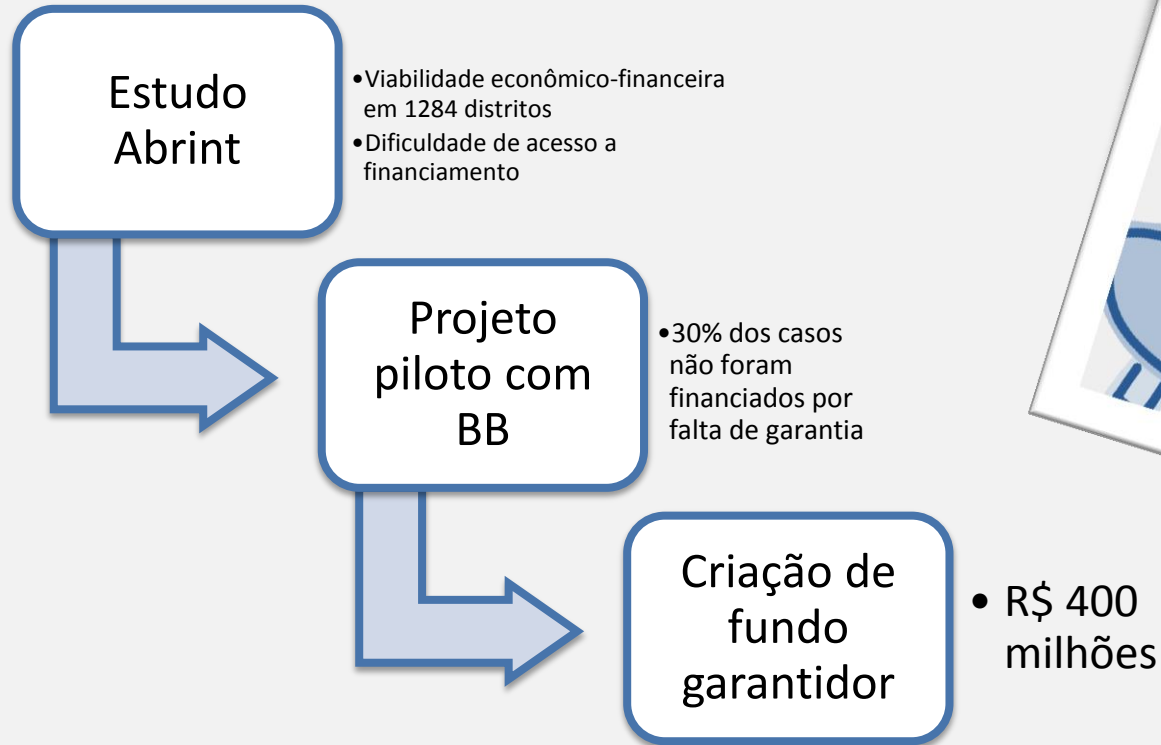
- Integração do projeto: Visona  VISONA  
Tecnologia Espacial
- Fabricante : Thales Alenia Space  ThalesAlenia  
Space  
A Thales / Finmeccanica Company
- Empresa lançadora: Arianespace  arianespace  
service & solutions

## Situação:

- Lançamento em 4/5/2017
- Edital de cessão de capacidade a ser publicado em 7/2017

# Financiamento

## Acesso em pequenas cidades



# Financiamento

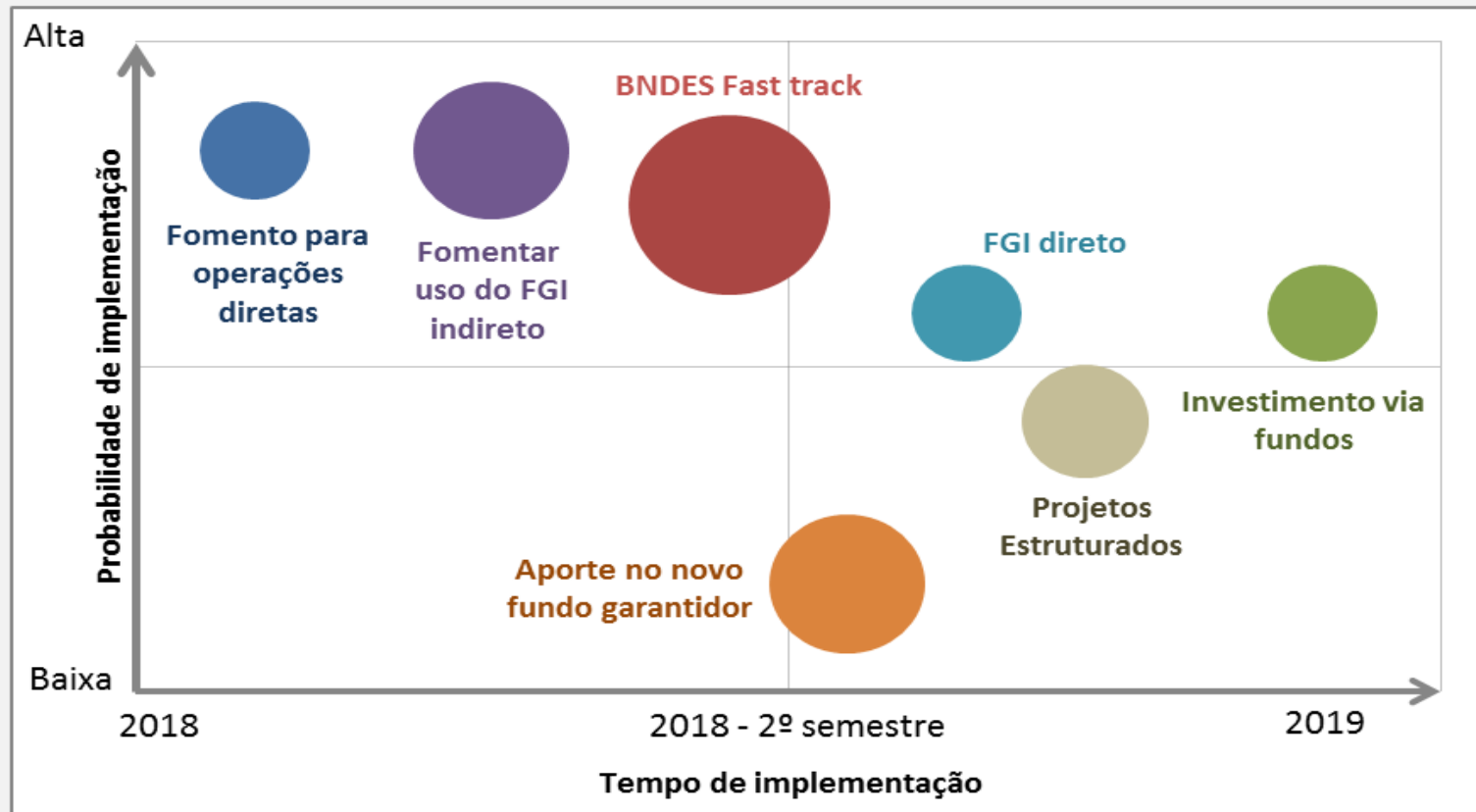
## Acesso em pequenas cidades

### ▶ Alternativas de fomento/apoio

- ▶ Operações de crédito diretas;
- ▶ Operações indiretas;
- ▶ Fundos garantidores;
- ▶ Participação acionária direta ou indireta;
- ▶ Projetos Estruturados // **Parceria setor público e provedores.**

# Financiamento

## Acesso em pequenas cidades



# Financiamento

## Acesso em pequenas cidades

### BNDES

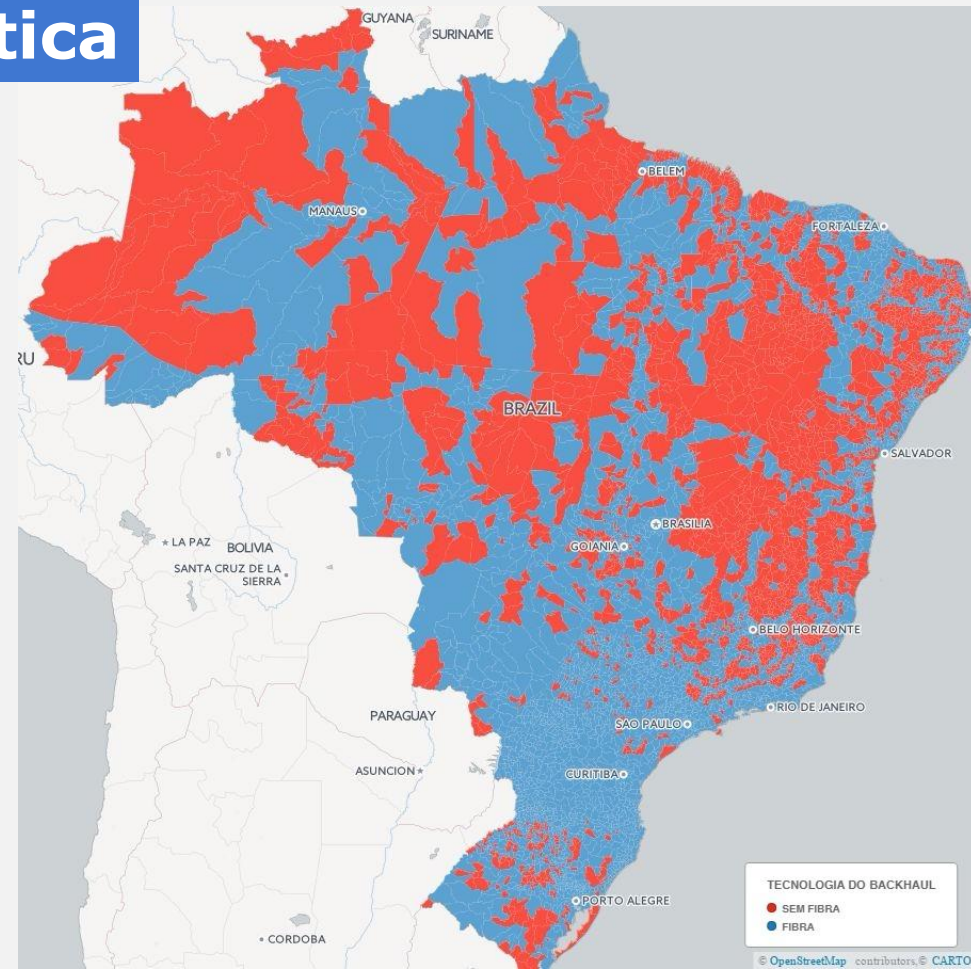
- ✓ **Fomento a médios/grandes provedores:** evento com provedores selecionados para BNDES Giro e BNDES Fundos
- ✓ **Articulação com agentes financeiros** selecionados para operar FGI (envolver ABDE)
- ✓ Explorar alternativas de estruturação com fundos de investimentos selecionados
- ✓ Elaboração e fomento do **BNDES Fast Track** e **FGI Direto**
- ✓ Esgotar **alternativas de aporte no FGIE**
- ✓ Explorar alternativas de projetos estruturados com MCTIC, Telebrás e RNP

### ABRINT e ABRANET

- ✓ **Apoiar BNDES na listagem de provedores médios/grandes**
- ✓ **Participação na articulação com MCTIC, Telebrás e RNP** para projetos estruturados
- ✓ Apontar **fundos de investimentos** que já demonstraram interesse

# PNC e Backhaul em fibra óptica

- Levantamento feito pela Anatel:  
<http://www.anatel.gov.br/setorregulado/provedores-regionais-universalizacao>
- É importante que os provedores regionais mantenham a Anatel atualizada a respeito das redes de transporte implantadas e em operação:  
[pruv@anatel.gov.br](mailto:pruv@anatel.gov.br)



# Hélio Maurício Miranda da Fonseca

Gerente de Projetos do departamento de Banda Larga  
Secretaria de Telecomunicações

