

A Rede da Prodepa e o Desenvolvimento Regional da Banda Larga

Theo Pires
2017



PARÁ
Tão grande
e tão perto.

AGENDA:

- Rede Corporativa Governamental
- Quadro Resumo
- Infovias
- Evolução

Rede Corporativa Governamental

•O que é?

Rede de dados corporativa governamental de alta capacidade objetivando **alinhar iniciativas e orçamentos** de entes governamentais de todas os poderes e esferas de poder.

•Partícipes:

GEPA, ELN, RNP, Banpará, TJE, PM Belém, UFPa, Celpa, Centrais Elétricas do Xingu e Centrais Elétricas de Macapá, Exército Brasileiro, além das Prefeituras do interior nos municípios atingidos pelo Programa.

Rede Corporativa Governamental

Objetivos:

- Disponibilizar uma rede de telecomunicações de domínio privado atendendo aos padrões recomendados de Segurança da Informação;
- Interligar órgãos públicos em rede própria de alta capacidade e disponibilidade;
- Reduzir gastos com circuitos de comunicação;
- Compartilhamento das infraestruturas entre os partícipes visando economicidade, maior rapidez nos atendimentos e sustentabilidade da rede;
- Acelerar a modernização da gestão pública;
- Possibilitar a implantação programas de governo eletrônico e promover à inclusão social através de serviços informatizados;
- Fortalecer e desenvolver economicamente os municípios atendidos;

Rede Corporativa Governamental :

Conceitos:

- Agrega entes governamentais de todas as esferas com convergência de recursos para expandir a Rede Corporativa Governamental, de forma mais rápida e atendendo um numero maior de cidadãos.
- Visa a construção de infraestrutura óptica em regime de condomínio.
- A Rede é segmentada em Infovias, que formam o backbone central e possuem padrões e regras que devem ser respeitadas por todos os partícipes que assinam um acordo de cooperação concordando com as regras e a cessão das fibras não utilizadas.

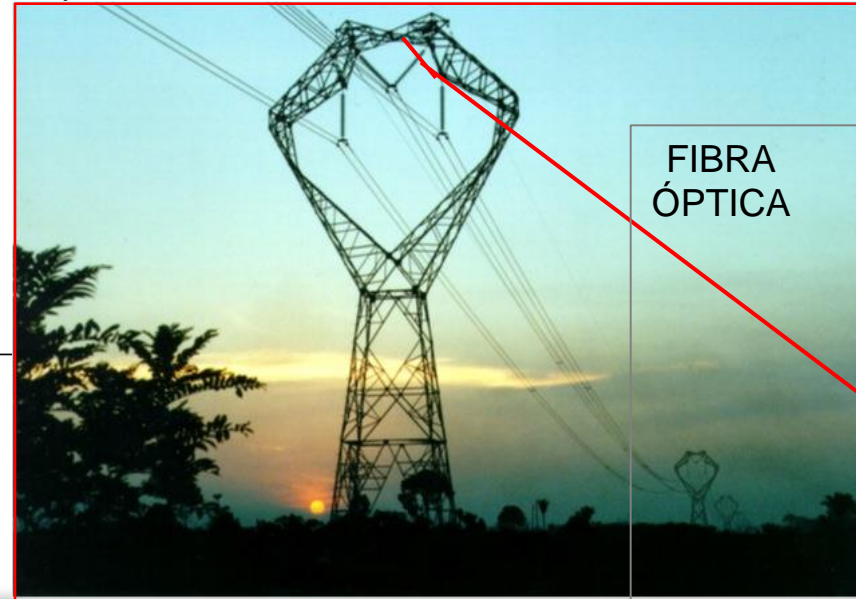
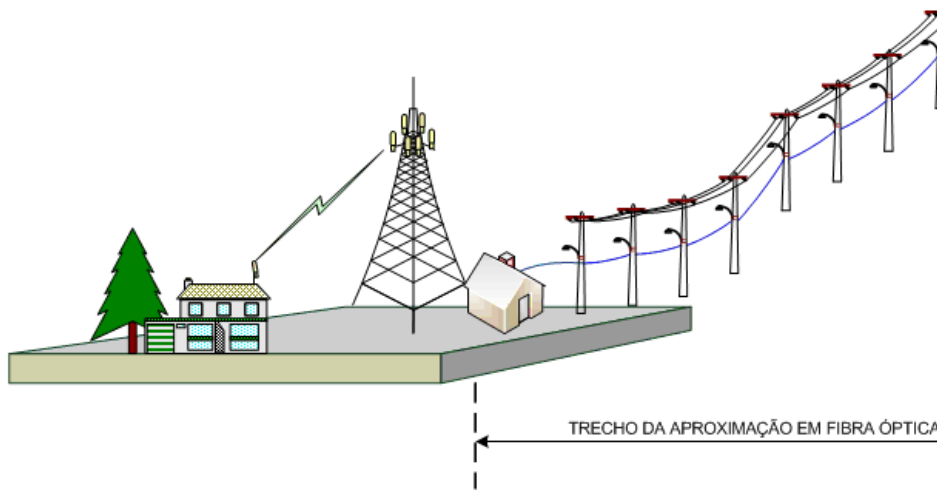
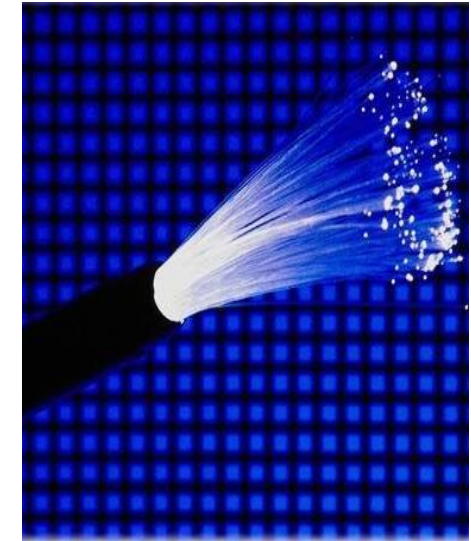
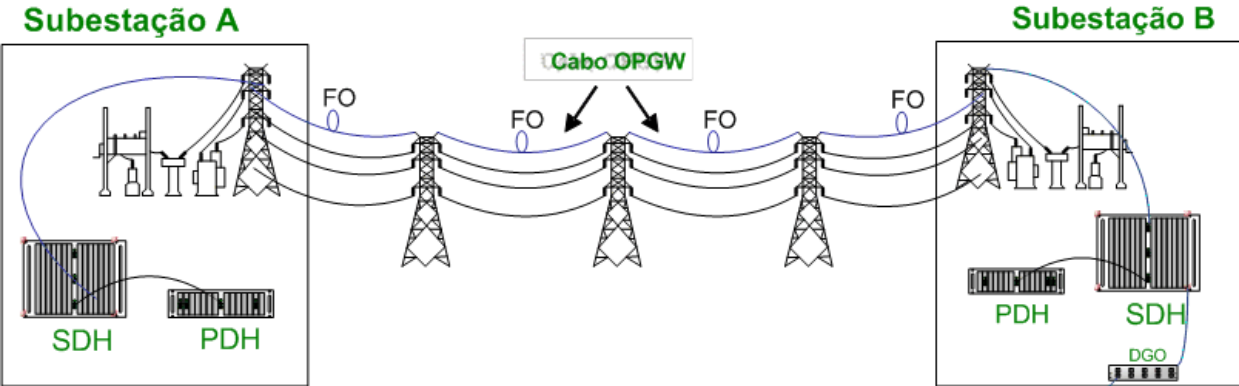
Sustentabilidade:

- Todos contribuem para ampliação da rede
- Rateio das despesas entre os partícipes

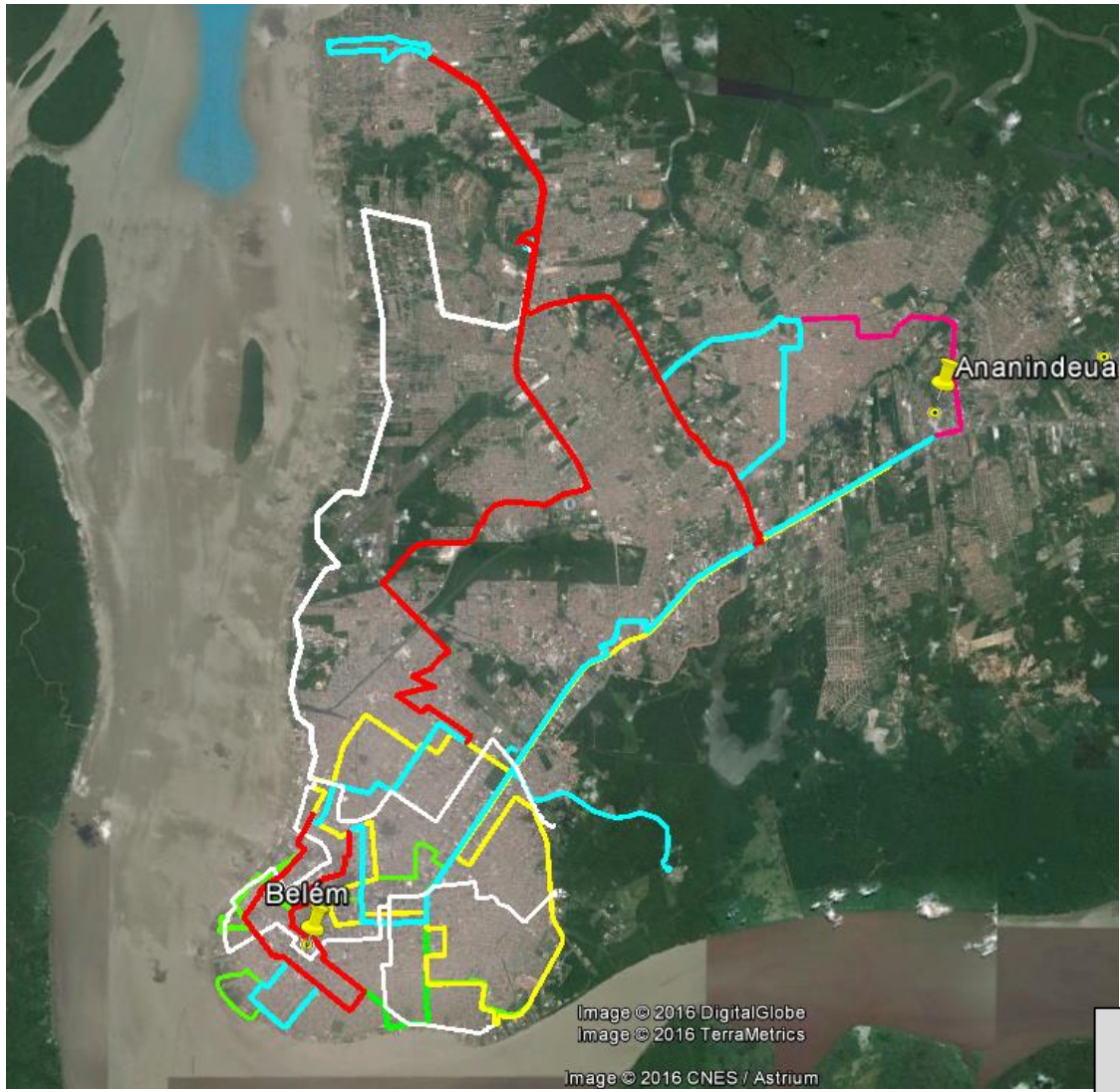
Parcerias:

- Iniciativa Privada  Em fase de análise

Topologia das Infovias e Rede Metropolitana



Rede Região Metropolitana de Belém - RMB





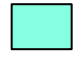



-  METROBEL
-  GEPA – FASE 1
-  GEPA – FASE 2
-  PMB
-  TJE-PA
-  FUTURA – METROBEL

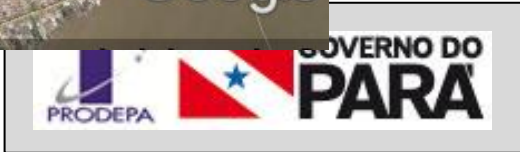
Image © 2016 DigitalGlobe
Image © 2016 TerraMetrics
Image © 2016 CNES / Astrium



Rede Região Metropolitana de Belém - RMB



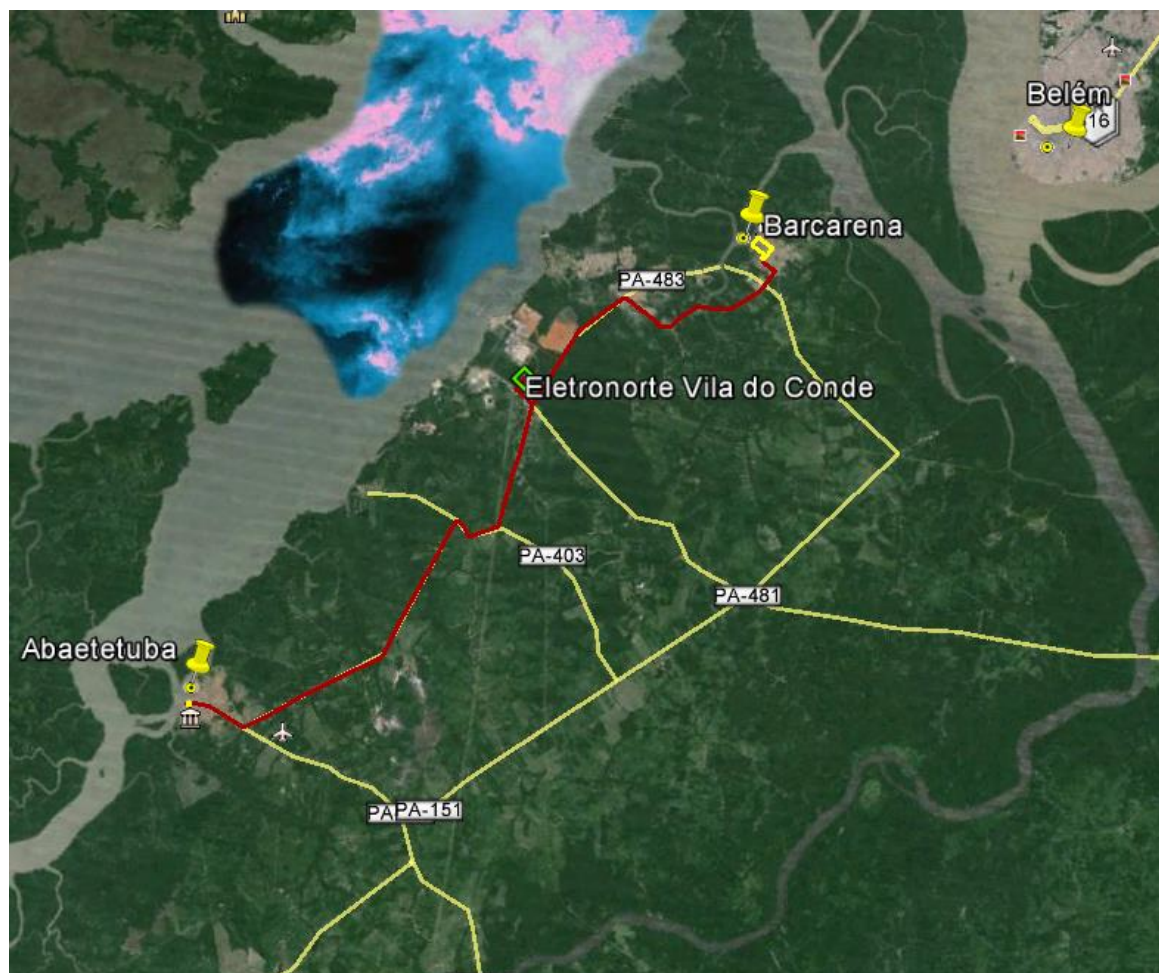
FUTURA METROBEL



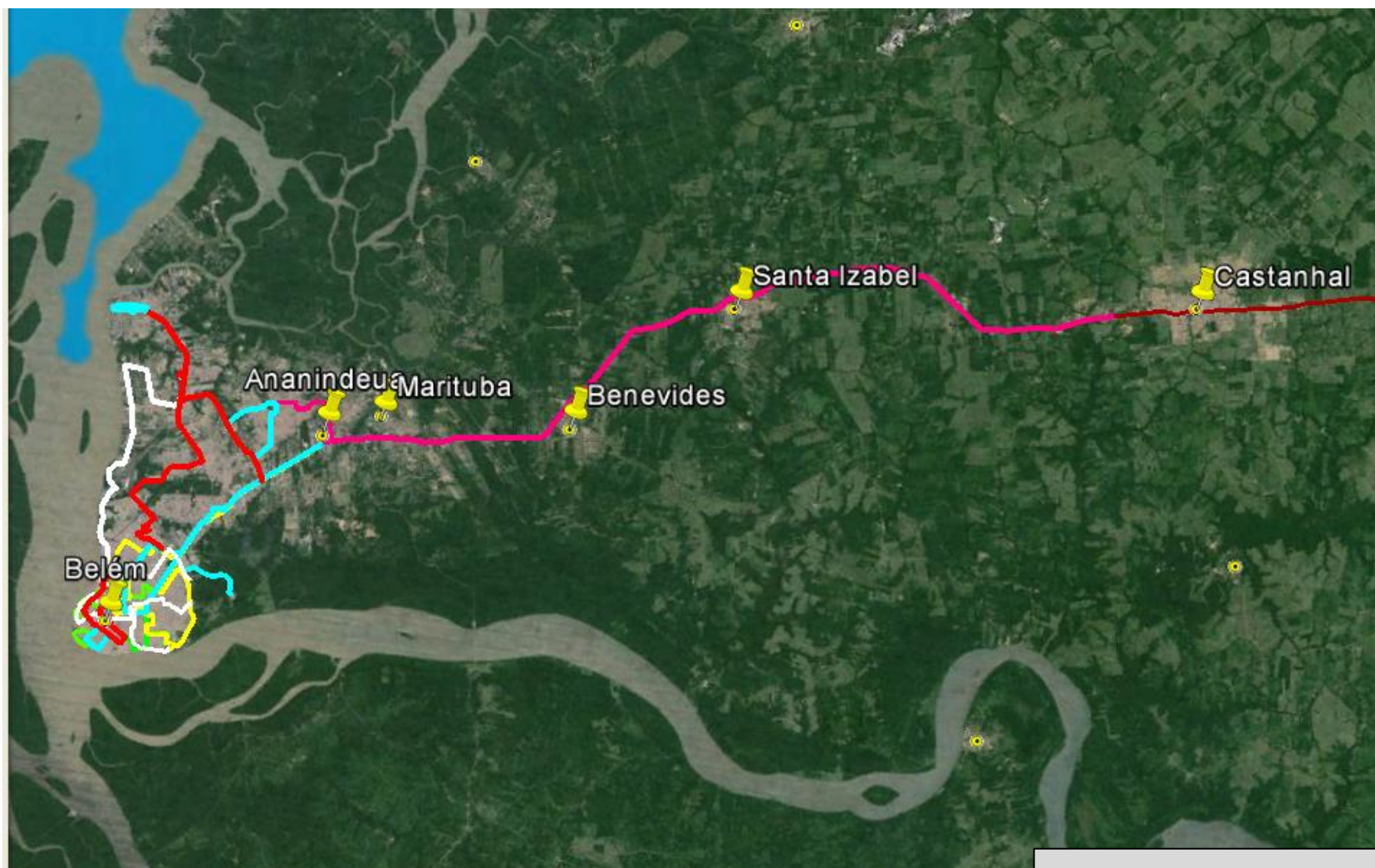
Infovia Barcarena - Ponta Pedras (Marajó) – Parceria Celpa



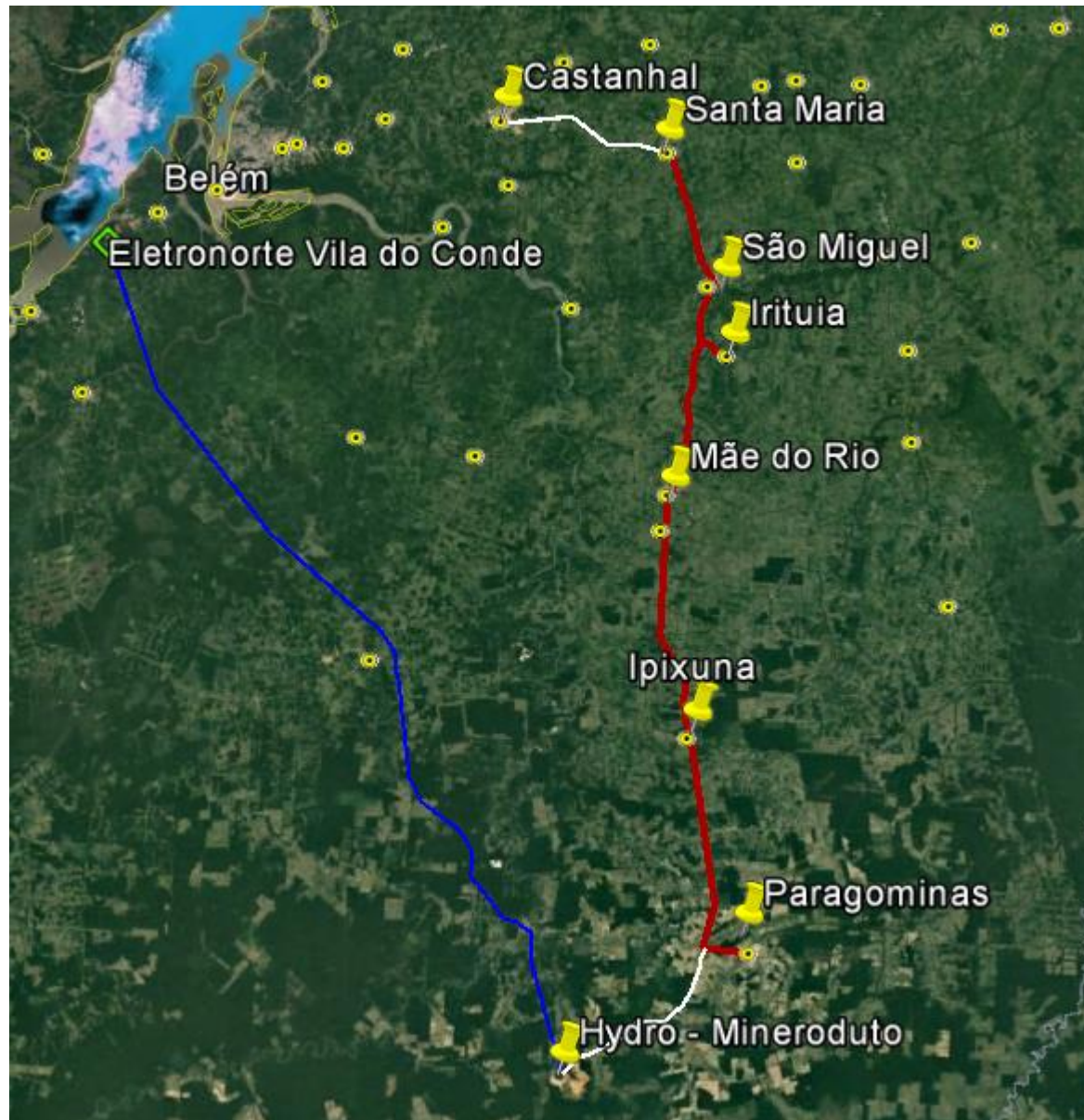
Infovia Abaetetuba - Barcarena – Parceria Banpará



Infovia Ananindeua - Castanhal – Parceria TJE

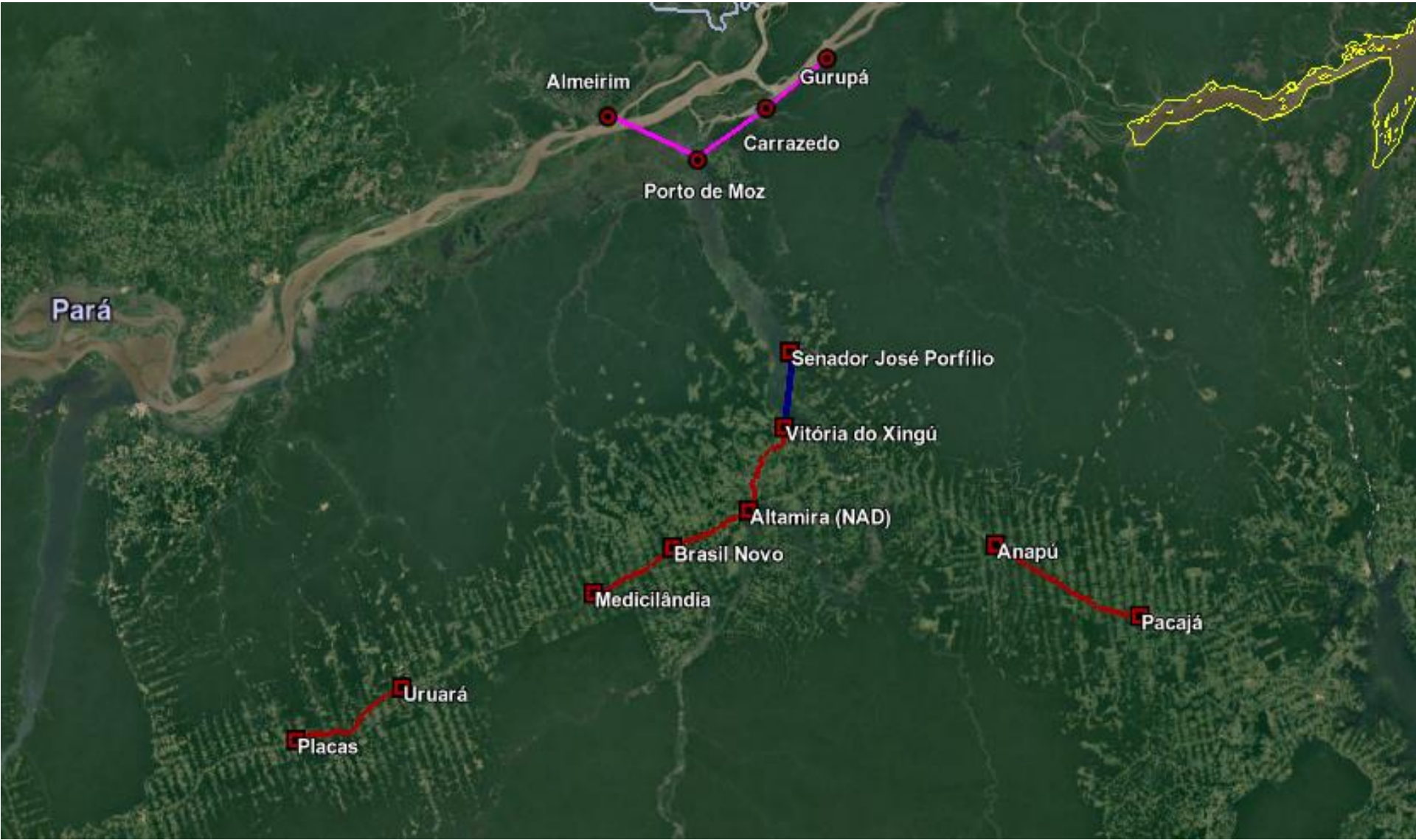


Infovia Castanhal – Sta.Ma.– Paragominas – Vila do Conde Parceria Banpará

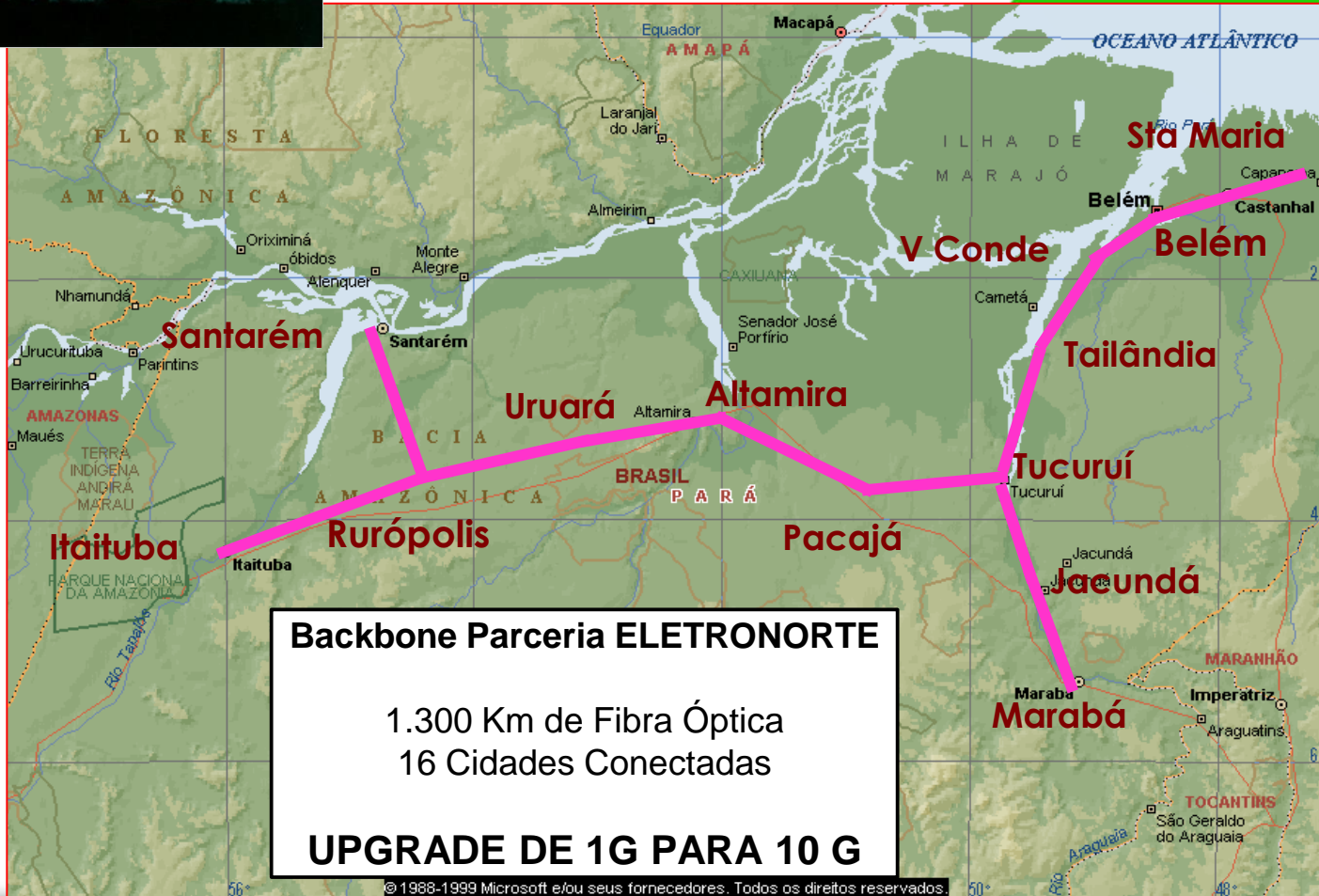
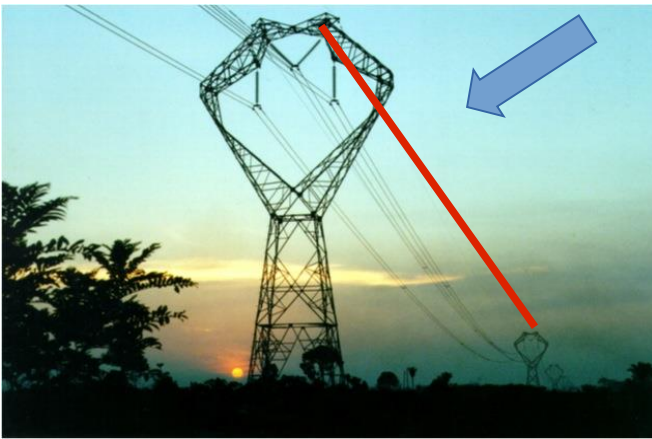


Infovia Xingu Conectado I e II – Parceria PDRS-X

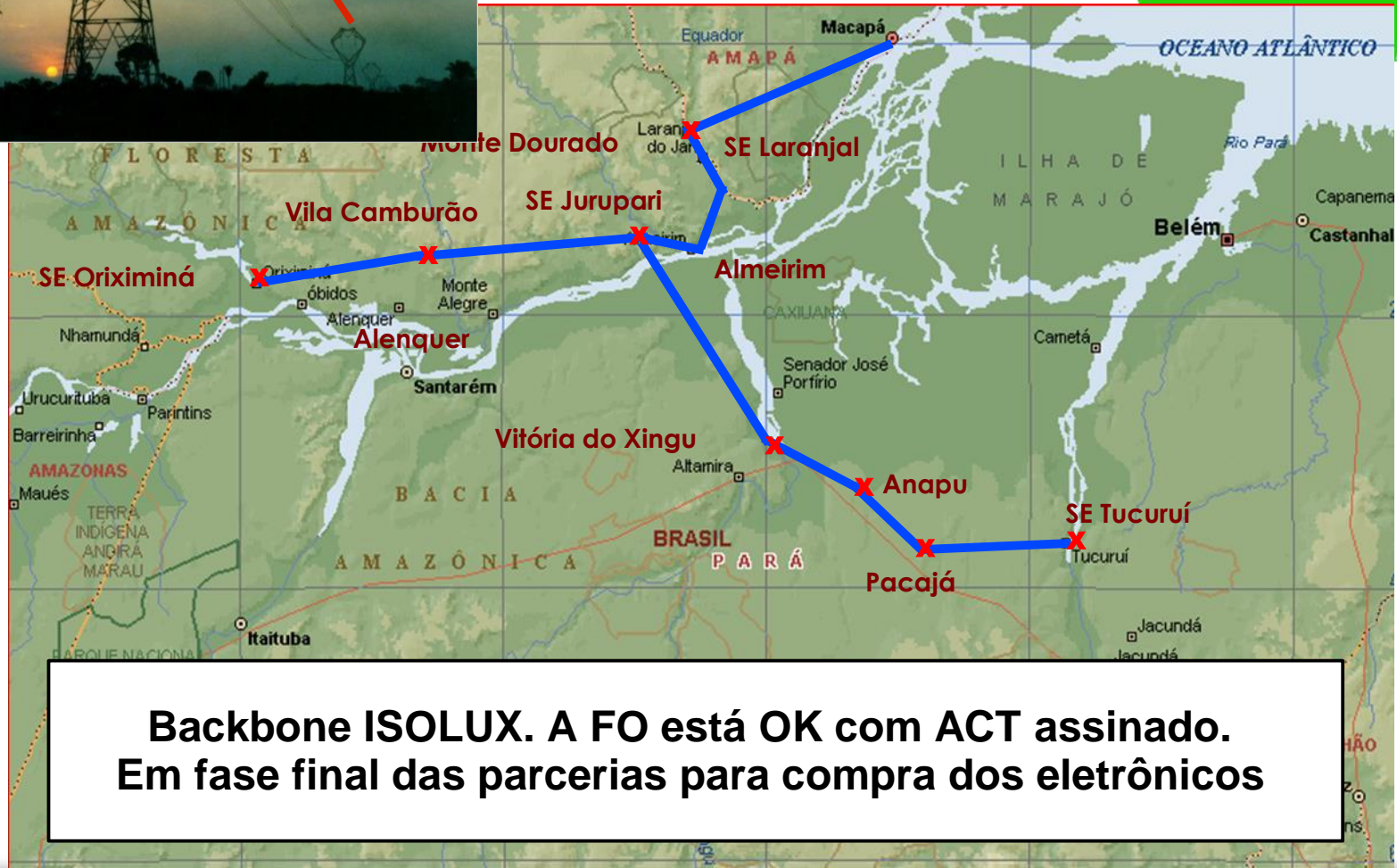
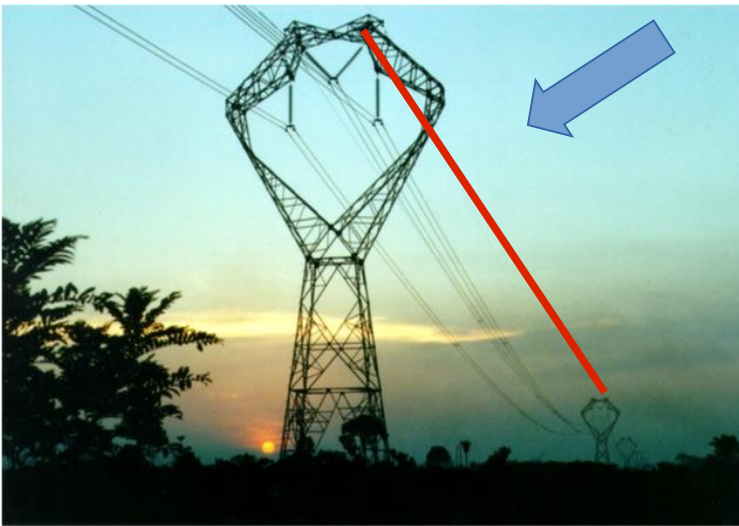
INFOVIAS



INFOVIA DA ELETRONORTE



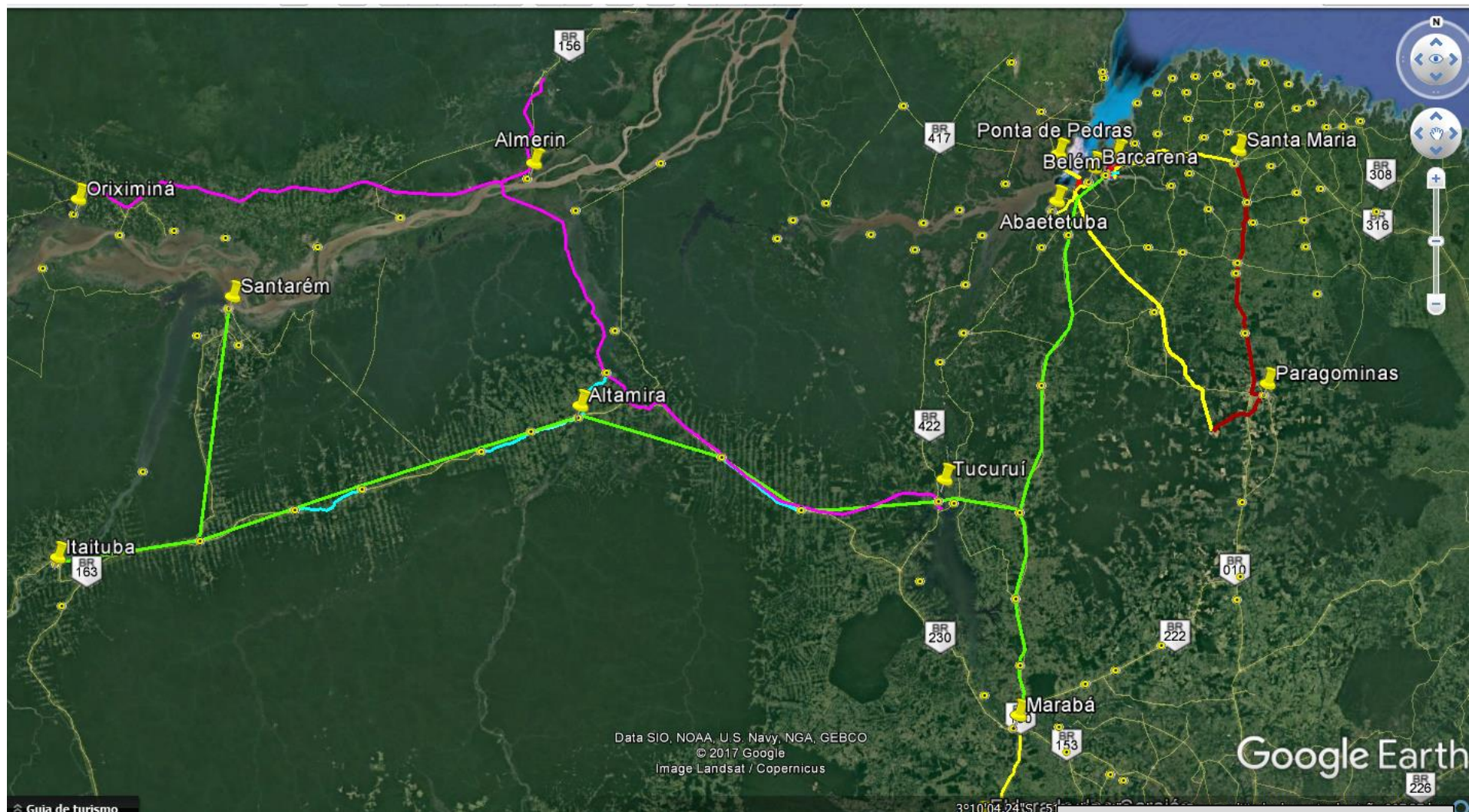
INFOVIA DA ISOLUX



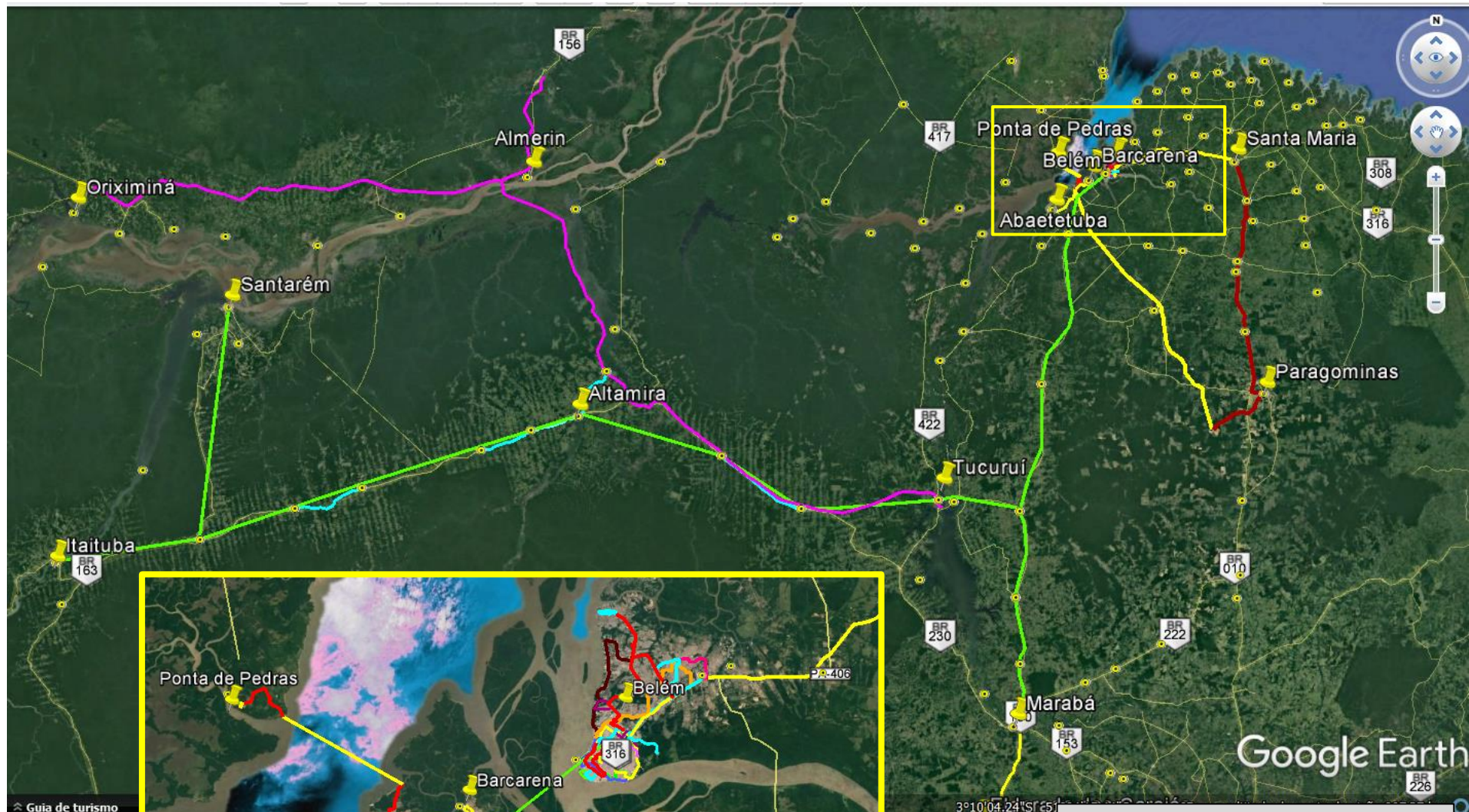
Quadro Resumo:

Ano	Parceiro	Objeto do Convênio	Km (Própria)	Status	OBS.
2007	ELN	Backbone ELN	---	Operação	Uso pelo GEPA da rede da ELN, em contrapartida o GEPA construiu as ERBs e adquiriu os eletrônicos
2012	Banpará	Rede metropolitana na Região Metropolitana de Belém	250	Operação	Uso pelo parceiro das infovias e redes metropolitanas
2014	TJE-PA	Infovia Ananindeua- Santa Izabel (construção) e Santa Izabel-Castanhal (concluída)	60	Operação / Construção (fase final)	Uso pelo parceiro das infovias e redes metropolitanas
2015 2016 2017	Banpará	Infovias Concluídas: Vila Conde-Abaetetuba ;Vila Conde-Barcarena; Castanhal -Santa Maria; Marabá-Eldorado; Santa Maria-Ipixuna; Paragominas-Mltônia; Em fase final: Ipixuna-Paragominas	450	Operação / Construção (fase final)	Uso pelo parceiro das infovias e redes metropolitanas
2015	ELN	Aumento da capacidade no backbone da Eletronorte de 1G para 10G em todas as direções (concluído)	---	Operação	Uso pelo GEPA do backbone da ELN e do GEPA para redundância
2015	RNP	Redes Metropolitanas – Castanhal, Altamira, Santarém e Marabá (concluído)	---	Operação	Contrapartida Manutenção das redes e capacidade de transporte nos backbones
2015	ISOLUX	BACKBONE ISOLUX – Centrais Elétricas do Xingu e de Macapá	---	Parte dos ACTs Assinados	FO já disponível com ACT assinado – Em fase de negociação das parcerias para compra dos eletrônicos
2016	Celpa	Cabo subaquático Ponta de Pedras – Infovia Marajó – Entre Vila do Conde e Ponta de Pedras	20	Operação	Uso do Parceiro nas infovias (Cabo Subaquático = 16km em 2 trechos)
2016	PDRS-X, Telebrás e MC	Altamira-Vitória do Xingu; Altamira-Brasil Novo-Medicilândia; Uruará-Placas; Pacajá-Anapu;	216	Em Obras	Plano de Desenvolvimento Regional Sustentável do Xingu – Projeto Belo Monte – Parceria Telebrás onde: ½ das FO TELEBRÁS e ½ PRODEPA
TOTAL			996		

RESUMO DE TODAS AS INFOVIAS EM FO DA REDE CORPORATIVA DO GEPA

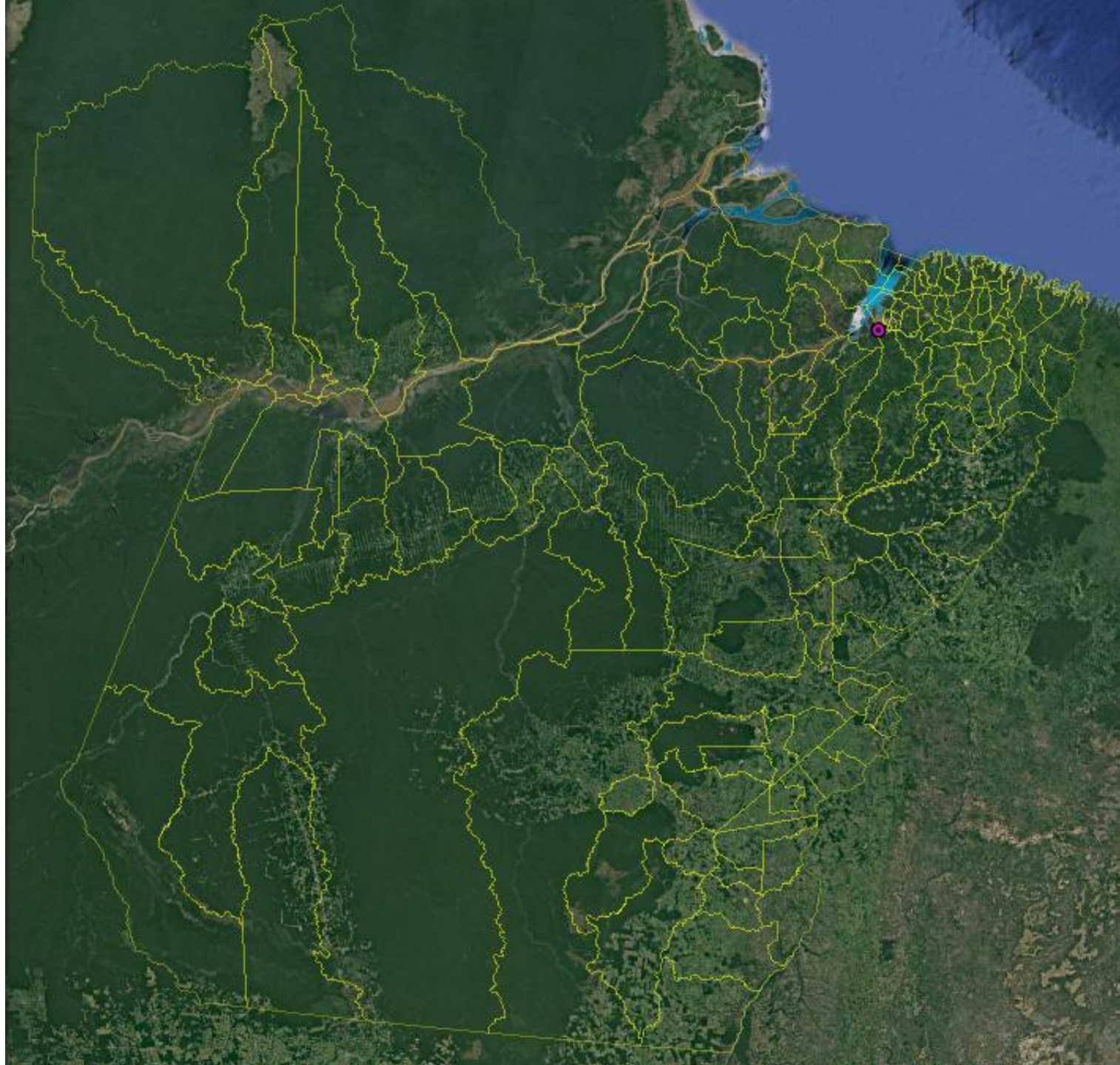


RESUMO DE TODAS AS INFOVIAS EM FO DA REDE CORPORATIVA DO GEPA



2007

01 Cidade Digital

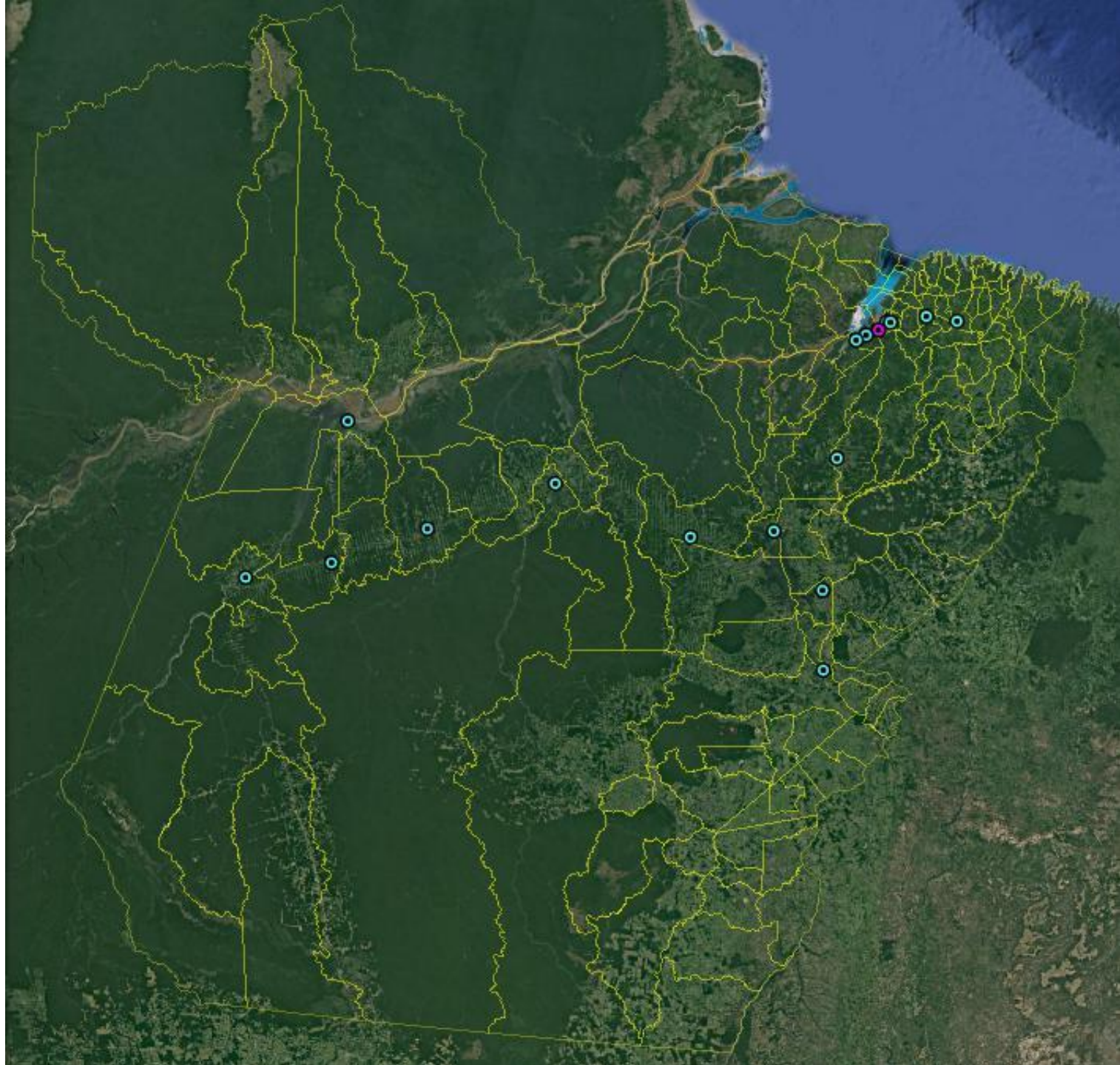


2008

16 Cidades Digitais

TOTAL

17 Cidades Digitais

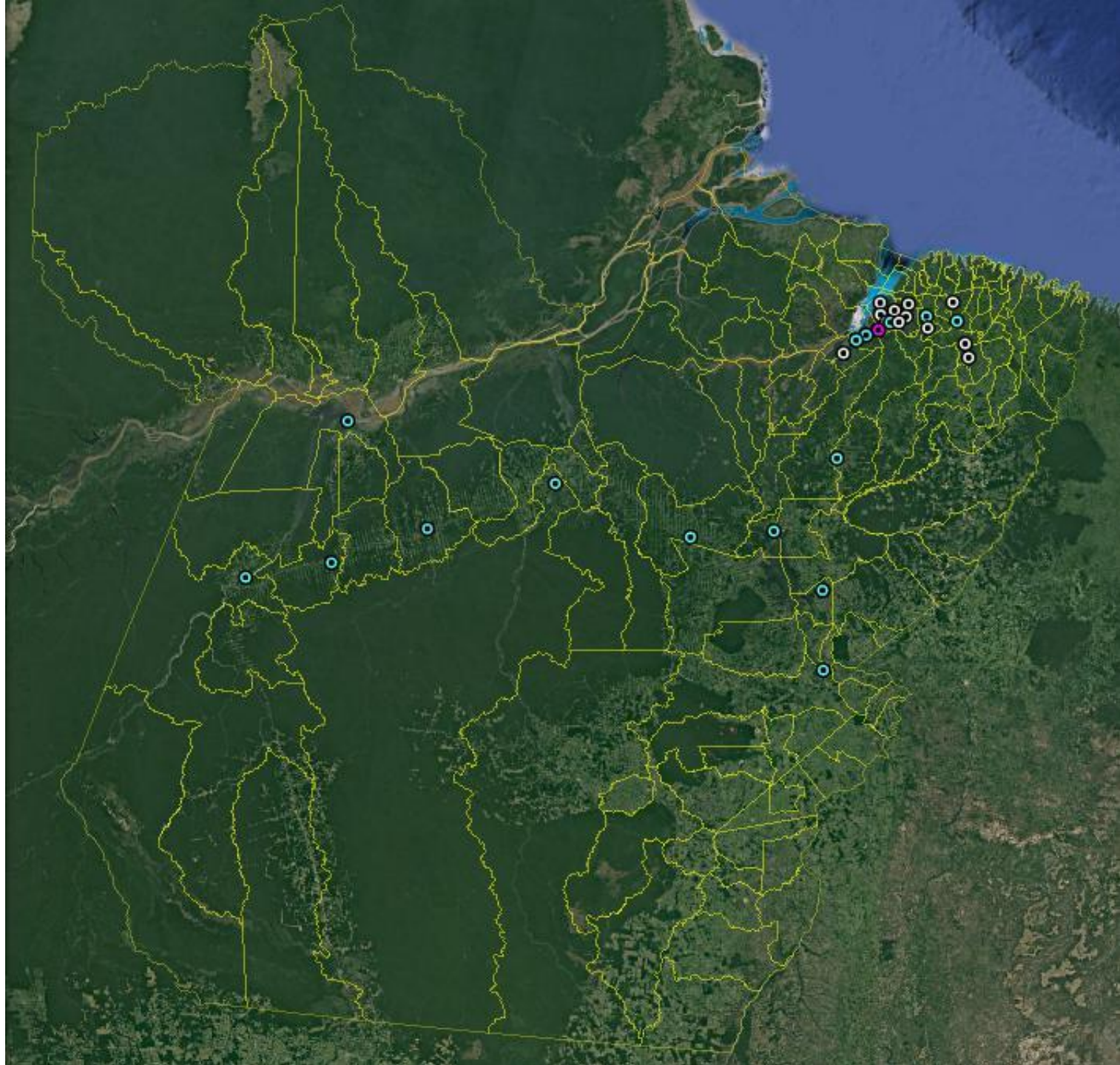


2009

11 Cidades Digitais

TOTAL

28 Cidades Digitais

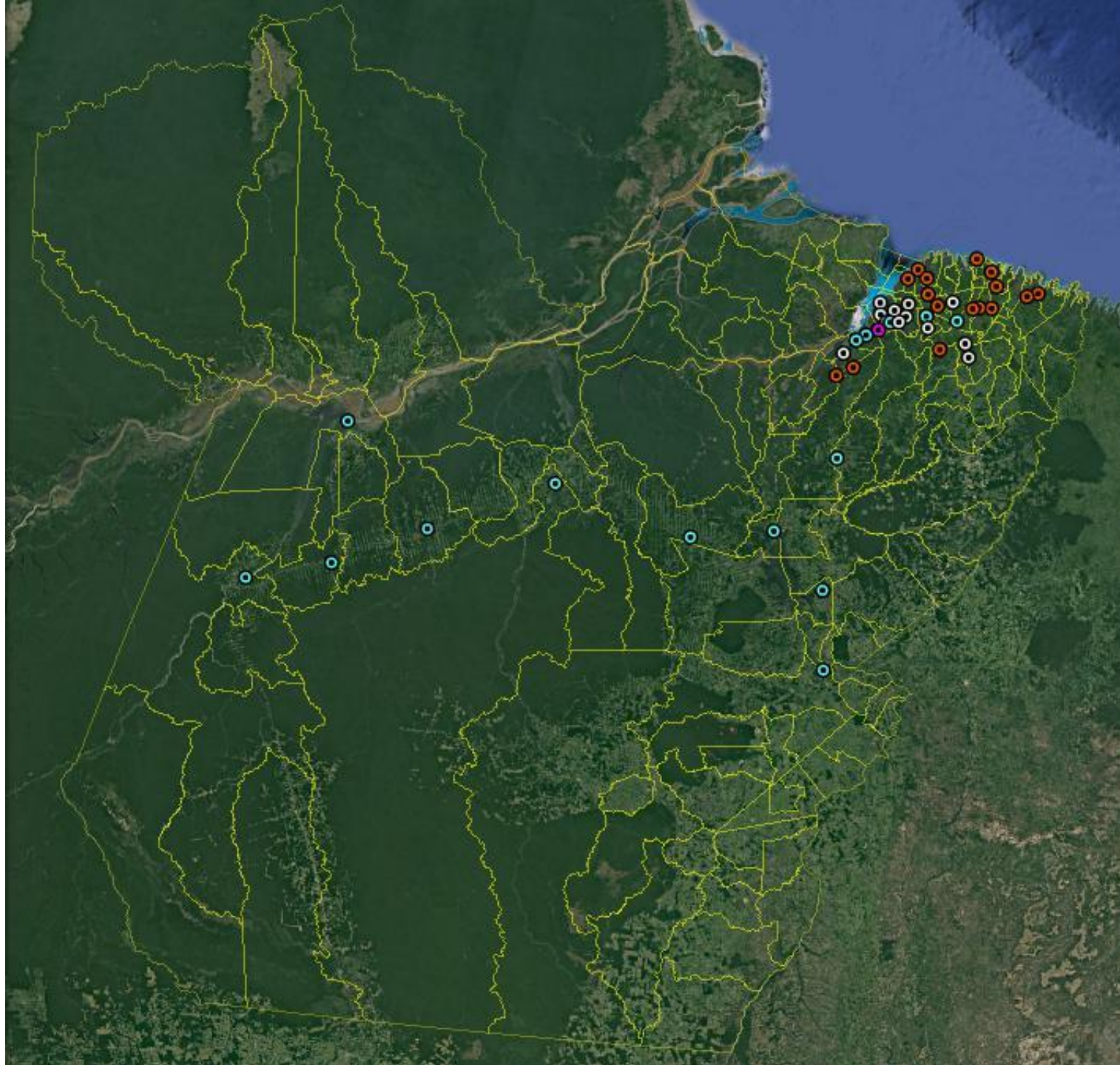


2010

16 Cidades Digitais

TOTAL

44 Cidades Digitais

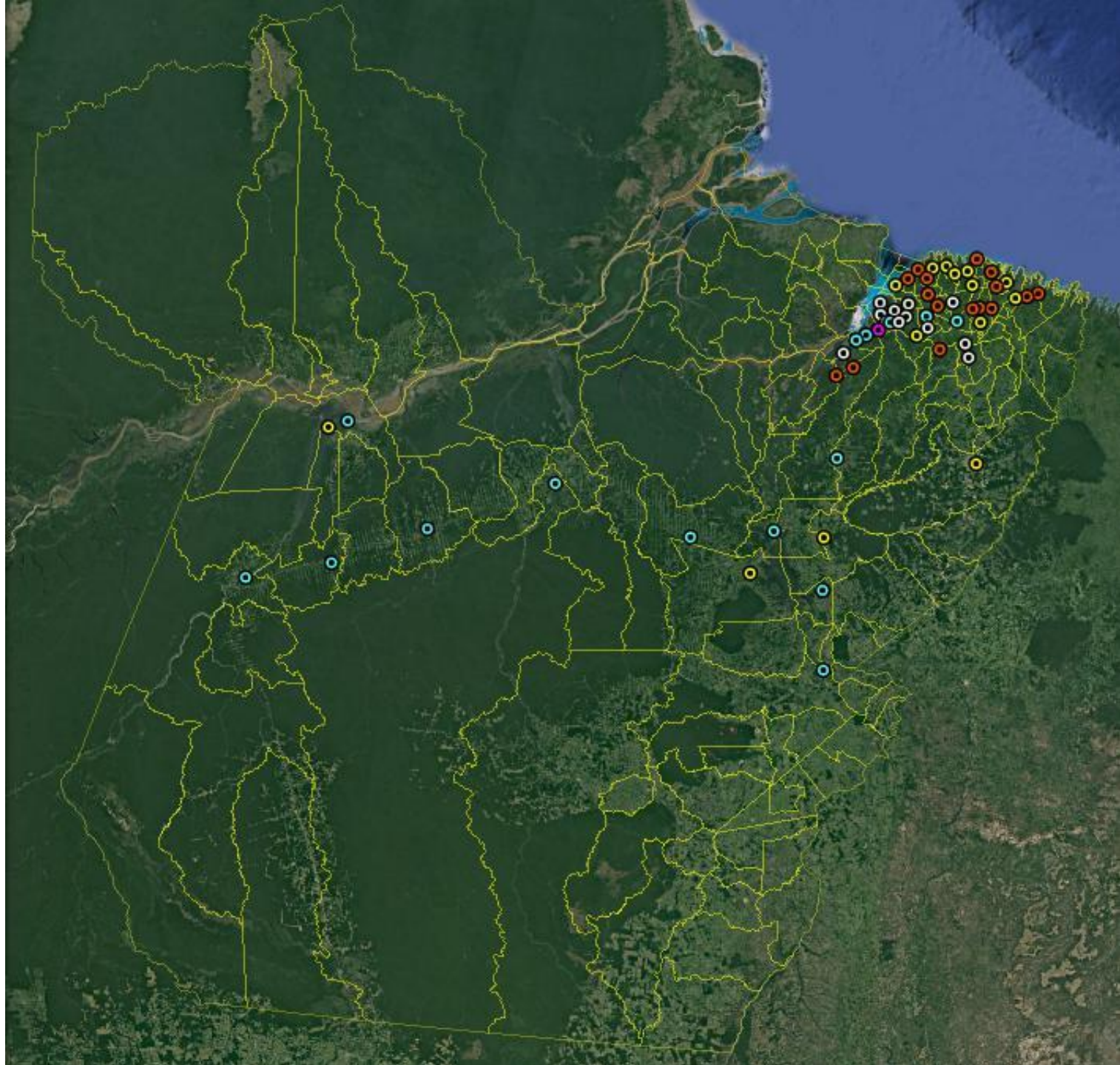


2011

14 Cidades Digitais

TOTAL

58 Cidades Digitais

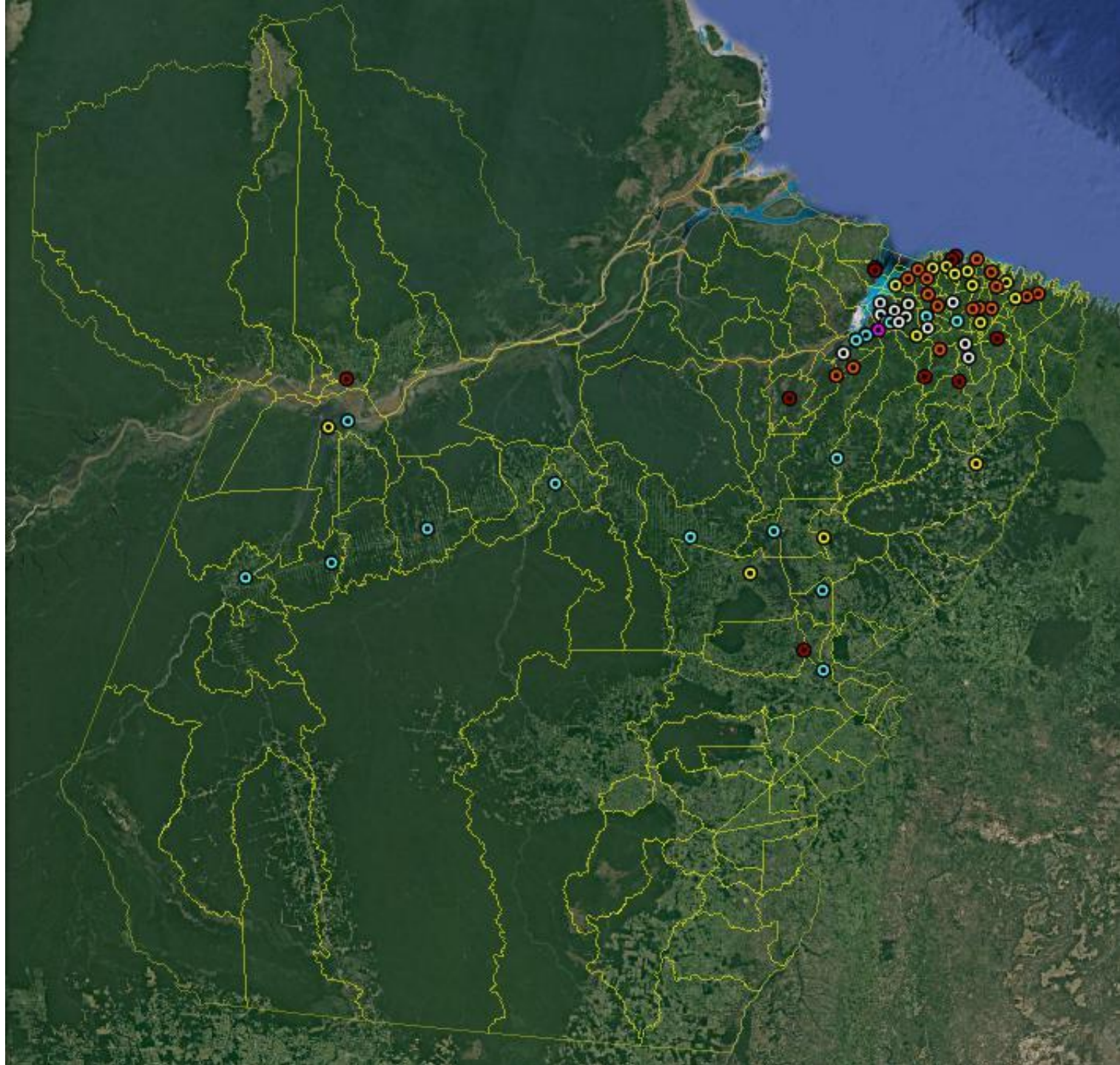


2012

10 Cidades Digitais

TOTAL

68 Cidades Digitais

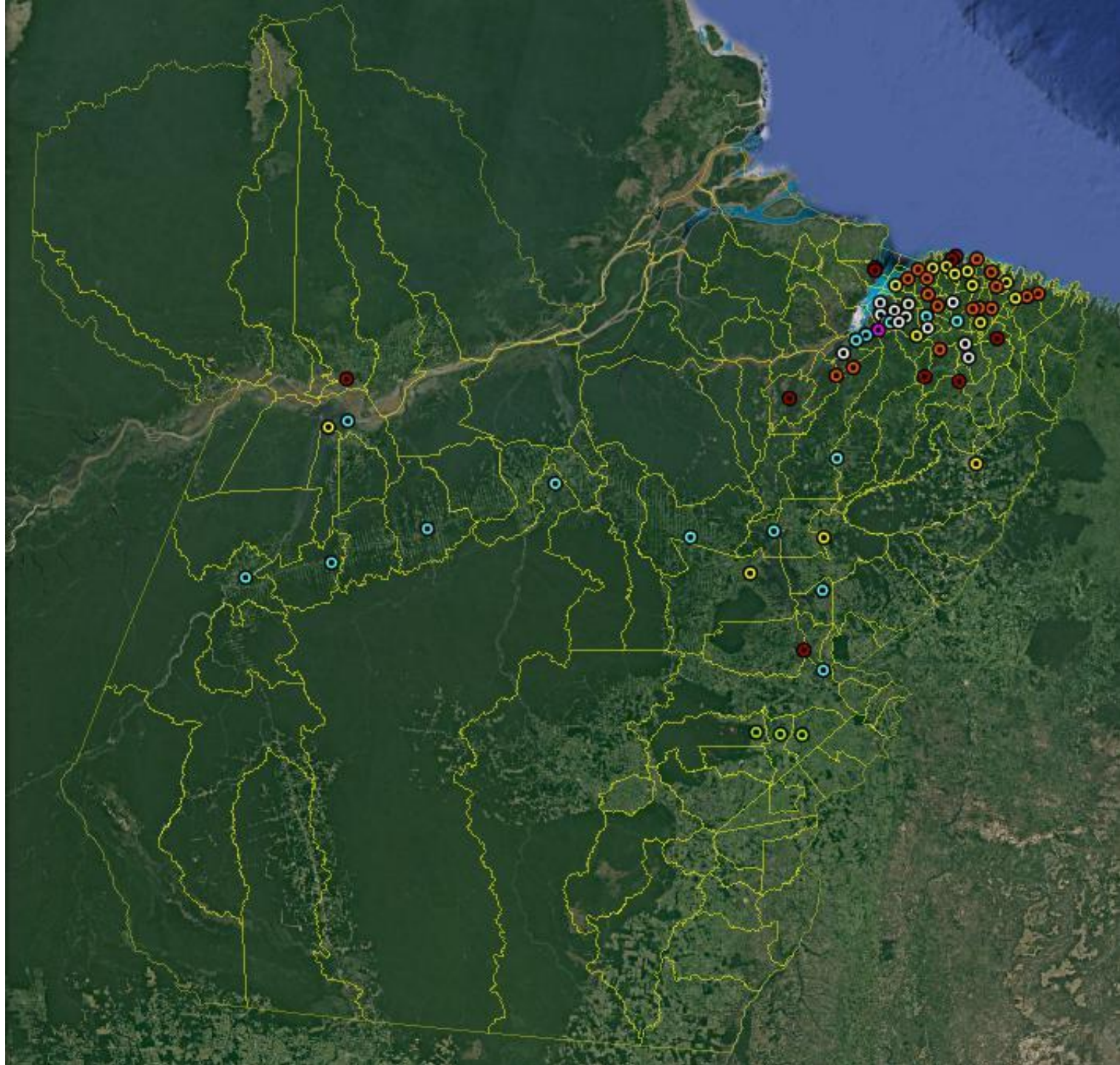


2013

03 Cidades Digitais

TOTAL

71 Cidades Digitais

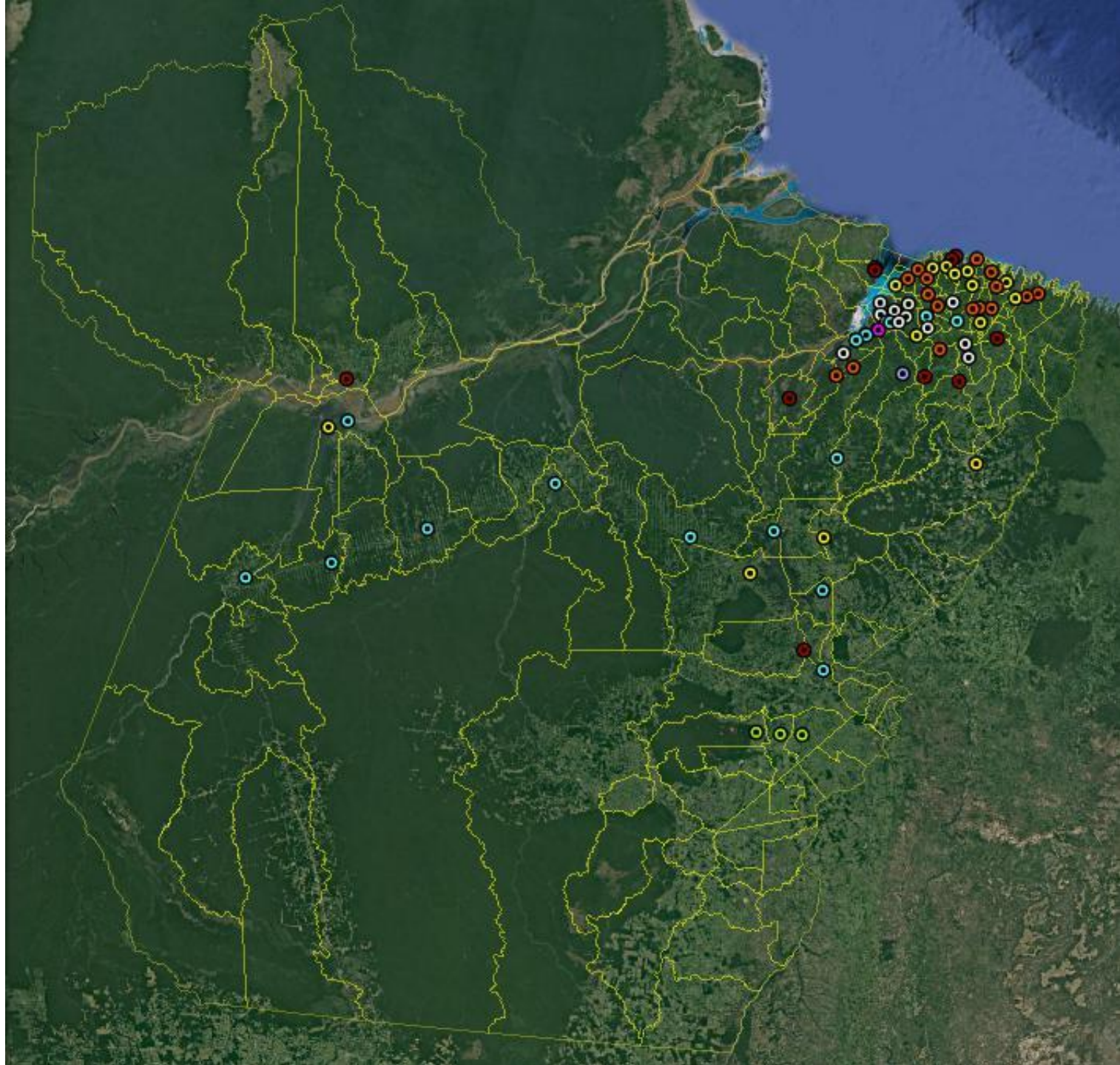


2014

01 Cidades Digitais

TOTAL

72 Cidades Digitais

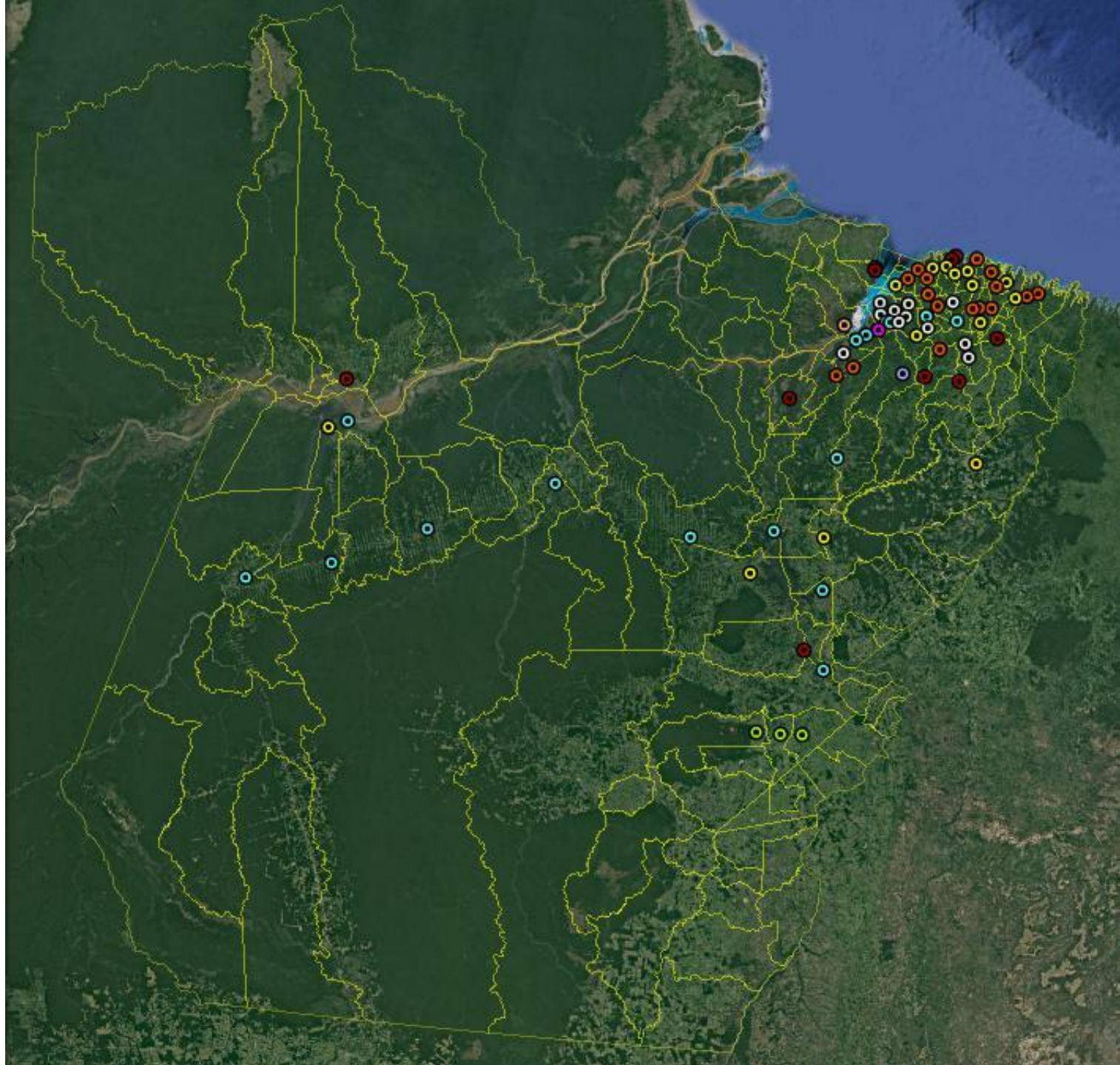


2015

01 Cidades Digitais

TOTAL

73 Cidades Digitais

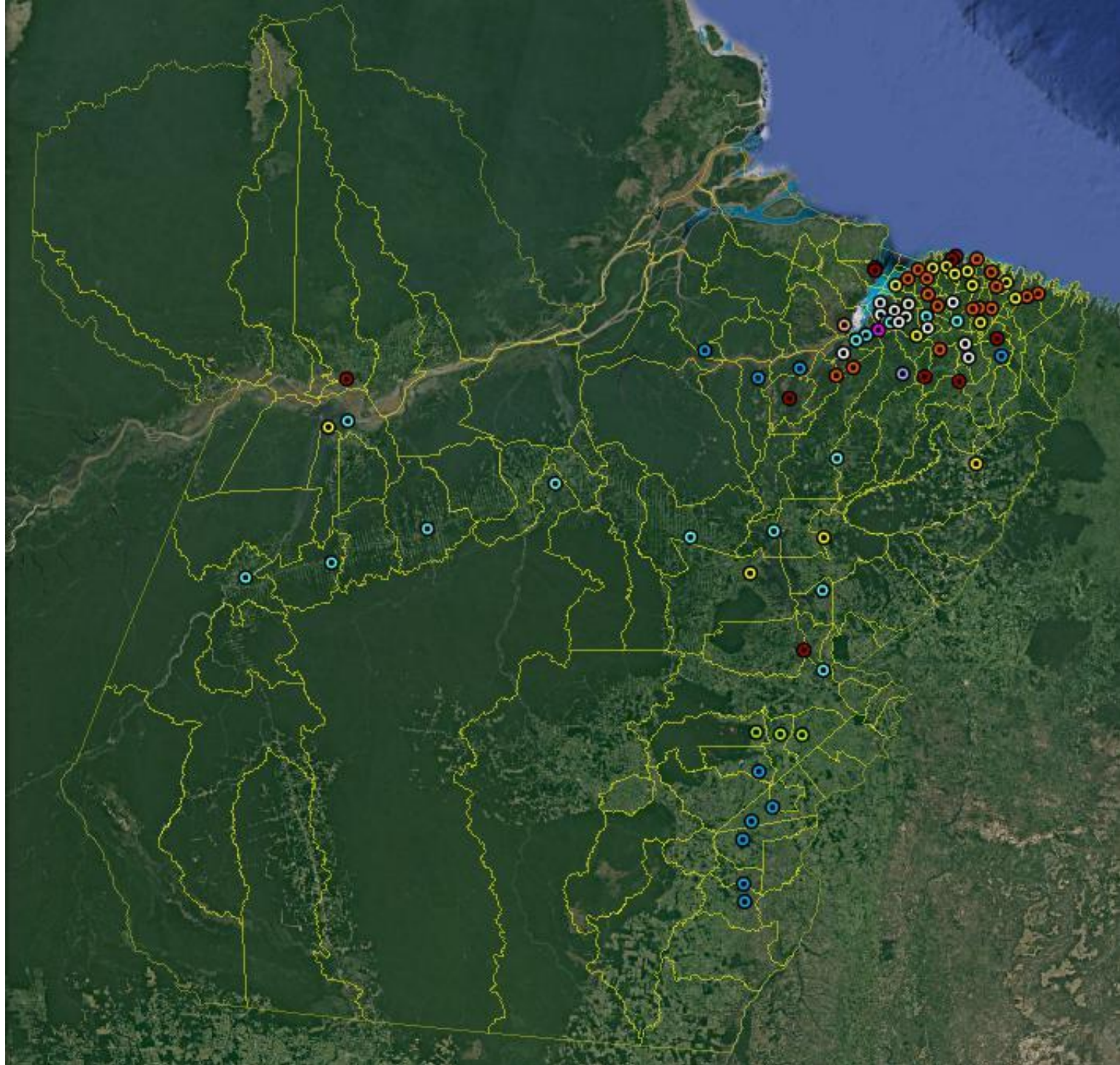


2016

10 Cidades Digitais

TOTAL

83 Cidades Digitais

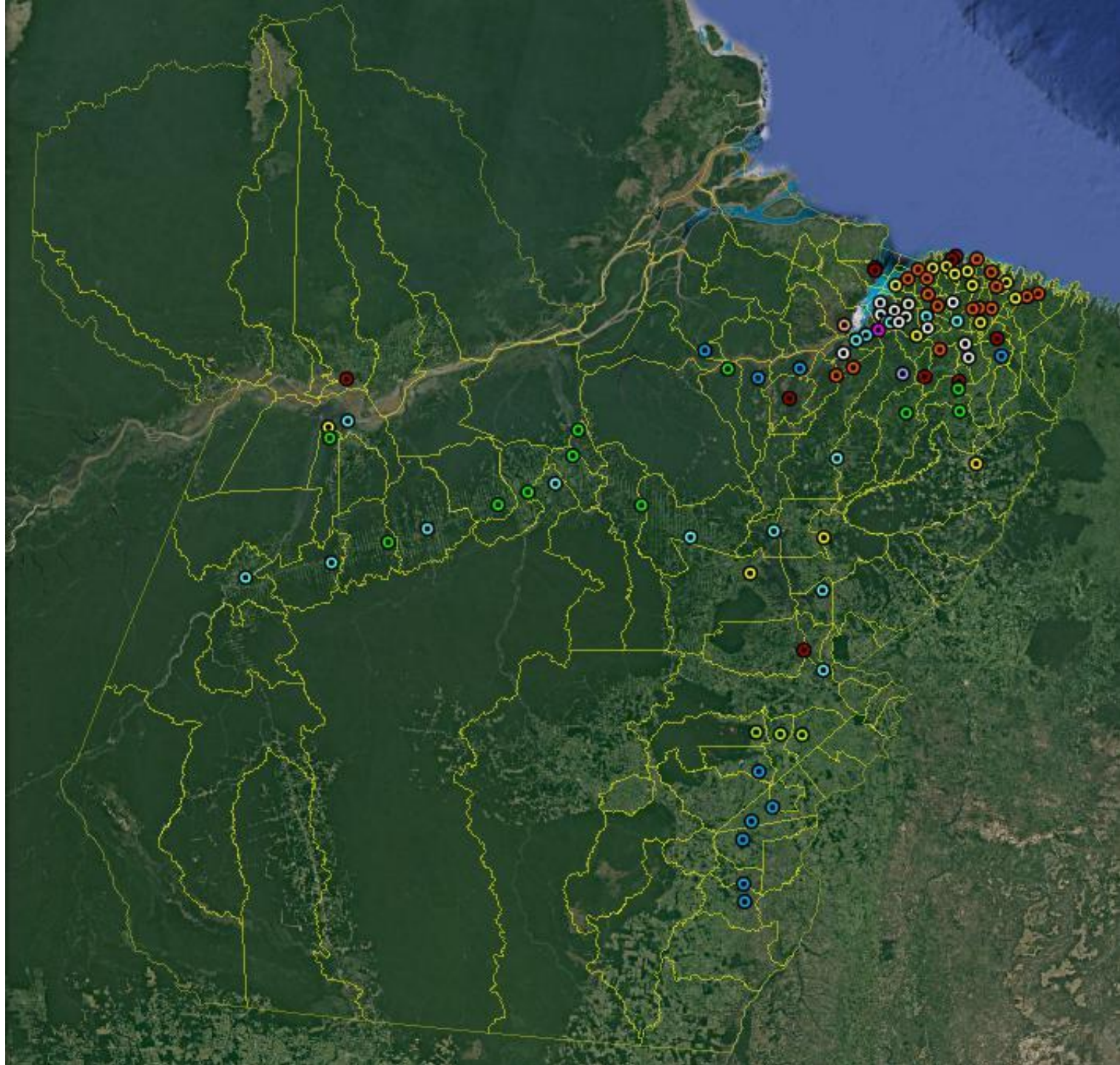


2017

Em implantação
11 Cidades Digitais

TOTAL

94 Cidades Digitais





OBRIGADO !

Theo Pires

Theo.pires@prodepa.pa.gov.br

www.prodepa.pa.gov.br